

**Статистико-аналитический отчет
о результатах государственной итоговой аттестации по программам
основного общего образования в 2021 году
в Свердловской области по математике**

Перечень условных обозначений, сокращений и терминов

АТЕ	Административно-территориальная единица
ГВЭ-9	Государственный выпускной экзамен по образовательным программам основного общего образования
ГИА-9	Государственная итоговая аттестация по образовательным программам основного общего образования
КИМ	Контрольные измерительные материалы
ОГЭ	Основной государственный экзамен
ОИВ	Органы исполнительной власти субъектов Российской Федерации, осуществляющие государственное управление в сфере образования
ОО	Образовательная организация, осуществляющая образовательную деятельность по имеющей государственную аккредитацию образовательной программе
РИС	Региональная информационная система обеспечения проведения государственной итоговой аттестации обучающихся, освоивших основные образовательные программы основного общего и среднего общего образования
УМК	Учебник из Федерального перечня допущенных к использованию при реализации имеющих государственную аккредитацию образовательных программ основного общего и среднего общего образования
Участники ГИА-9 с ОВЗ	Участники ГИА-9 с ограниченными возможностями здоровья
Участник ОГЭ / участник экзамена / участник	Обучающиеся, допущенные в установленном порядке к ГИА в форме ОГЭ

Глава 1. Основные результаты ГИА-9 в регионе

1.1. Соответствие шкалы пересчета первичного балла за экзаменационные работы ОГЭ в пятибалльную систему оценивания, установленной в субъекте Российской Федерации, рекомендуемой Рособрнадзором шкале в 2021 году (далее – шкала РОН)

Таблица 1

Предмет	«2»		«3»		«4»		«5»	
	Шкала РОН	Шкала субъекта РФ	Шкала РОН	Шкала субъекта РФ	Шкала РОН	Шкала субъекта РФ	Шкала РОН	Шкала субъекта РФ
Математика	0-7	нет изменений	8-14, не менее 2 баллов получено за выполнение заданий по геометрии	нет изменений	15-21, не менее 2 баллов получено за выполнение заданий по геометрии	нет изменений	22-31, не менее 2 баллов получено за выполнение заданий по геометрии	нет изменений

1.2 Результаты ОГЭ в 2021 году в Свердловской области

Таблица 2

№ п.п	Предмет	Всего участников	Участников с ОВЗ	«2»		«3»		«4»		«5»	
				чел.	%	чел.	%	чел.	%	чел.	%
1	ОГЭ по математике	40967	101	2057	5,02	25955	63,36	9738	23,77	3216	7,85
2	ГВЭ по математике	817	686	9	1,1	371	45,41	372	45,53	65	7,96

1.3. Основные учебно-методические комплекты, используемые в ОО для освоения образовательных программ основного общего образования по МАТЕМАТИКЕ

Таблица 3

№ п/п	Название УМК	Примерный процент ОО, в которых использовался данный УМК *	Примерный процент обучающихся по данному УМК *	Доля «2»	Доля «5»	Средний первичный балл учащихся, обучавшихся по данному УМК
1	Колягин Ю.М., Ткачева М.В., Федорова Н.Е., Алгебра 9 кл. , Просвещение, 2019	100		25	94,67	17,82
2	Александров А.Д., Вернер А.Л., Рыжик В.И., ГЕОМЕТРИЯ 9 класс,	75		50	2,67	12,85
3	Беляев Д.К., Дымшиц Г.М., Бородин П.М. и др., Геометрия (базовый и углубленный уровень),	50	87,76	25	1,33	13,1

4	Алимов Ш.А. Колягин Ю.М., Сидоров Ю.В. и др. Алгебра, 9 класс	72,4	77,55	60	34	
5	Никольский С.М., Потапов М.К., Решетников Н.Н. и др. Алгебра, 9 класс	4,2	8,7	2	6	
6	А.Г. Мерзляк и др., Геометрия, 9-й класс, Вентана-Граф,	50			74,67	21,84
7	Мордкович А.Г., Семенов П.В., Александрова Л.А., Мардахаева Е.Л., Алгебра (базовый и углубленный уровни), 7-9 класс	1,2	2			

* - из числа сдававших экзамен

Планируемые коррективы в выборе УМК не запланированы.

Глава 2

Методический анализ результатов ОГЭ по учебному предмету Математика

2.1. Количество участников ОГЭ по учебному предмету (за последние 3 года):

Таблица 4

Участники ОГЭ	2018		2019		2021	
	чел.	% от общего числа участников	чел.	% от общего числа участников	чел.	% от общего числа участников
Выпускники текущего года, обучающихся по программам ООО	39889	91,64	41768	92,91	40968	92,63
Выпускники лицеев и гимназий	5841	98,83	6073	99,18	6013	98,56
Выпускники СОШ	31827	92,65	33571	93,57	32763	93,07
Выпускники В(С)ОШ	1732	85,19	1740	86,74	1624	84,06
Обучающиеся на дому	2	5,26	4	19,05	5	20
Участники с ограниченными возможностями здоровья	173	7,22	185	9,14	102	4,42

Количество участников ОГЭ по типам образовательных организаций



Таблица 4.1

Тип	2018	2019	2021
-----	------	------	------

ОО	чел.	% от общего числа участников	чел.	% от общего числа участников	чел.	% от общего числа участников
Средняя общеобразовательная школа	24277	66,95	27063	67,85	28221	68,89
Средняя общеобразовательная школа с углубленным изучением отдельных предметов	4693	12,94	4991	12,51	4872	11,89
Гимназия	2923	8,06	3143	7,88	3401	8,30
Лицей	2301	6,35	2376	5,96	2271	5,54
Основная общеобразовательная школа	887	2,45	1035	2,59	1017	2,48
Средняя общеобразовательная школа-интернат	124	0,34	151	0,38	127	0,31
Кадетская школа-интернат	234	0,65	227	0,57	221	0,54
Специальная (коррекционная) школа-интернат	14	0,04	19	0,05	8	0,02
Санаторная школа-интернат	18	0,05	21	0,05	21	0,05
Вечерняя (сменная) общеобразовательная школа	214	0,59	262	0,66	258	0,63
Открытая (сменная) общеобразовательная школа	4	0,01	1	0,00	5	0,01
Центр образования	135	0,37	147	0,37	118	0,29
Техникум	105	0,29	104	0,26	99	0,24
Колледж	164	0,45	181	0,45	176	0,43
Университет	146	0,40	149	0,37	117	0,29
Иное	20	0,06	х	х	35	0,09

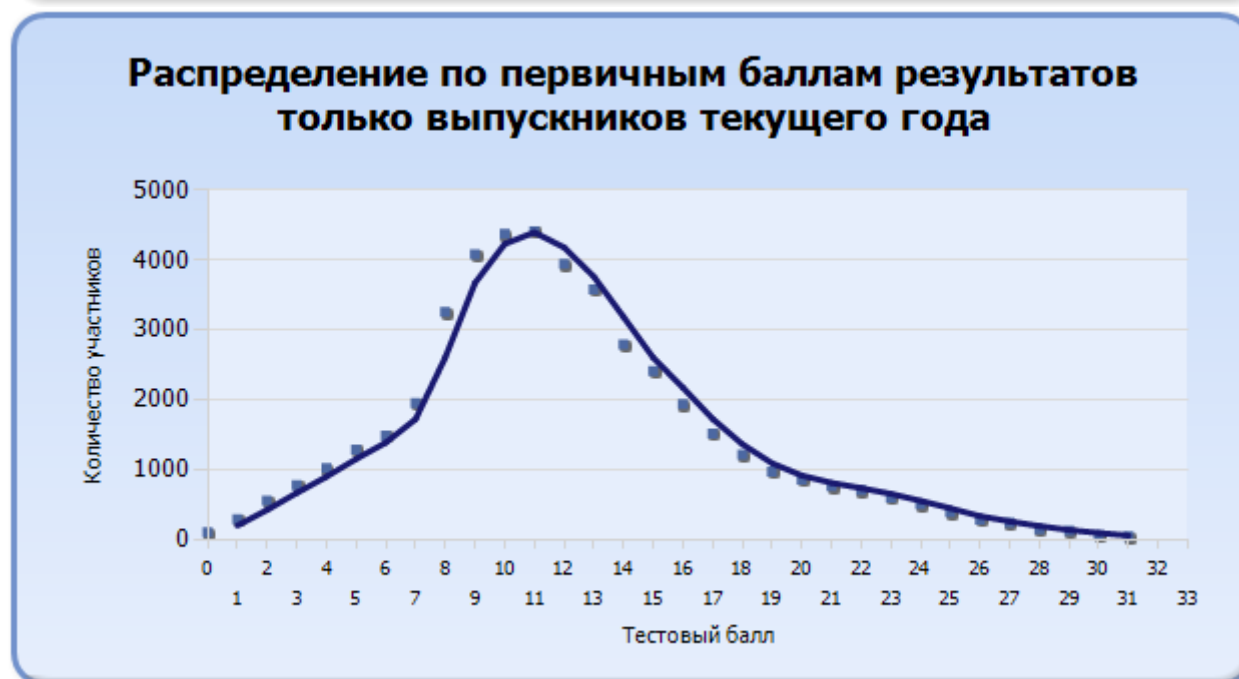
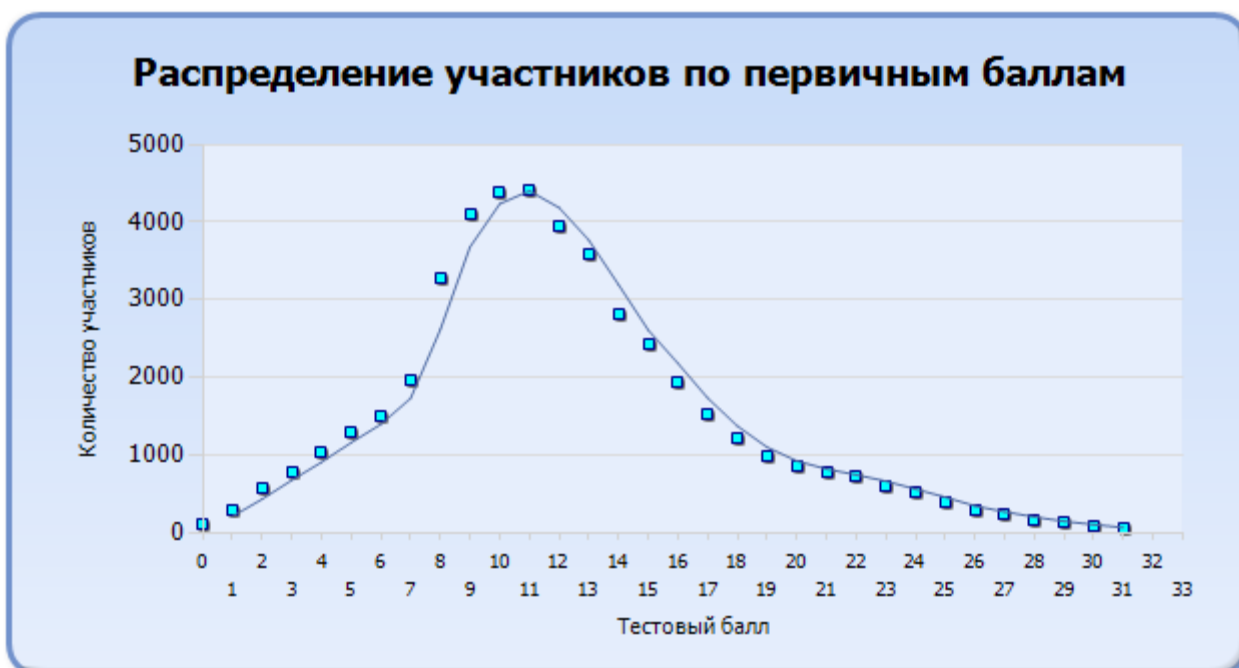
ВЫВОД о характере изменения количества участников ОГЭ по предмету (отмечается динамика количества участников ОГЭ по предмету в целом, по отдельным категориям, видам образовательных организаций):

За последние три года количество участников ОГЭ практически не изменилось, имеются небольшие колебания в пределах 1-2%, что составляет в пересчете на учеников примерно 500-800 человек. Большинство из них составляют выпускники средних общеобразовательных школ, причем доля в 2021 г. их выросла до 68,9% по сравнению с 2018 г. (66,9%). Немного выросло количество выпускников лицеев и гимназий с 5224

учеников в 2018 г. до 5672 человек в 2021 г. По остальным образовательным организациям существенных изменений, как в процентном, так и в количественном отношении не наблюдается, видно только небольшие корректировки в пределах статистической погрешности.

2.2. Основные результаты ОГЭ по предмету Математика

2.2.1. Диаграмма распределения первичных баллов участников ОГЭ по предмету в 2021 г.



Распределение по тестовым баллам

Первичный балл	Количество участников
0	119
1	302
2	565

3	789
4	1030
5	1295
6	1499
7	1963
8	3267
9	4088
10	4383
11	4419
12	3952
13	3586
14	2801
15	2418
16	1946
17	1527
18	1221
19	983
20	869
21	774
22	718
23	610
24	518
25	399
26	292
27	249
28	159
29	136
30	76
31	59

Распределение выпускников текущего года по тестовым баллам

Первичный балл	Количество участников
0	119
1	302
2	565
3	789
4	1030
5	1295
6	1499
7	1963
8	3267

9	4088
10	4383
11	4419
12	3952
13	3586
14	2801
15	2418
16	1946
17	1527
18	1221
19	983
20	869
21	774
22	718
23	610
24	518
25	399
26	292
27	249
28	159
29	136
30	76
31	59

2.2.2. Динамика результатов ОГЭ по предмету

Основные данные приведены в следующей таблице:

Таблица 5

	2018 год		2019 год		2021 год	
	чел.	% доля от числа участников	чел.	% доля от числа участников	чел.	% доля от числа участников
Получили «2»	4935	12,37	4958	11,87	6972	17,02
Получили «3»	18260	45,78	18990	45,47	25955	63,36
Получили «4»	9738	38,14	16839	40,32	9738	23,77
Получили «5»	3216	15,5	5427	12,99	3216	7,85



Успеваемость по математике за последние три года претерпела существенные изменения. Наблюдается сильное смещение оценок в сторону оценки «2», доля которых сильно подросла с 12,3% в 2018 г. до 17% в 2021 г., т.е. примерно каждый шестой участник ОГЭ не смог преодолеть минимальный порог в 8 первичных баллов или не набрал 2 балла из 11 по модулю «Геометрия». Возможной причиной этого является изменение структуры КИМ по математике с увеличением доли практико-ориентированных заданий, а также уменьшением на 1 первичный балл общего количества при неизменной шкале перевода оценок. Также к неприятным моментам можно отнести значительное снижение высокобалльных работ, причем больше чем на 7100 работ на оценку «4» стало меньше в 2021 г. по сравнению с 2019 г. (упало с 40,3% до 23,8%), а также изменилось количество «отличников» с 13% (5427 учеников в 2019 г.) до 7,8% (3216 человек в 2021 г.) В целом задача по снижению по математике неудовлетворительных оценок в образовательных организациях региона осталась невыполненной.

2.2.3. Результаты ОГЭ по АТЕ региона

В следующей таблице приведены данные результатов ОГЭ по математике по каждой отдельно взятой территории; для удобства они размещены в алфавитном (по названию территории) порядке.

Таблица 6

				«2»	«3»	«4»	«5»

№ п/п	Наименование АТЕ	Всего участников	Участников с ОВЗ	чел.	%	чел.	%	чел.	%	чел.	%
1	МО Алапаевское	233	0	7	3	174	74,68	45	19,31	7	3
2	Артемовский ГО	512	0	44	8,59	341	66,6	100	19,53	27	5,27
3	Артинский ГО	248	0	27	10,89	150	60,48	60	24,19	11	4,44
4	Ачитский ГО	160	0	4	2,5	112	70	41	25,63	3	1,88
5	МО Байкаловский МР	141	0	10	7,09	84	59,57	33	23,4	14	9,93
6	Белоярский ГО	328	0	43	13,11	210	64,02	55	16,77	20	6,1
7	ГО Богданович	567	0	27	4,76	374	65,96	124	21,87	42	7,41
8	Верхнесалдинский ГО	439	1	32	7,29	279	63,55	95	21,64	33	7,52
9	Верхотурский ГО	151	0	12	7,95	104	68,87	25	16,56	10	6,62
10	Гаринский ГО	26	0	2	7,69	12	46,15	11	42,31	1	3,85
11	Ирбитское МО	270	0	10	3,7	180	66,67	66	24,44	14	5,19
12	МО Каменский ГО	198	0	2	1,01	150	75,76	41	20,71	5	2,53
13	МО «Камышловский МР»	201	1	27	13,43	123	61,19	40	19,9	11	5,47
14	МО Красноуфимский округ	169	0	4	2,37	116	68,64	43	25,44	6	3,55
15	Невьянский ГО	395	0	13	3,29	271	68,61	89	22,53	22	5,57
16	Нижнесергинский МР	408	0	37	9,07	245	60,05	97	23,77	29	7,11
17	Нижнетуринский ГО	260	0	11	4,23	176	67,69	62	23,85	11	4,23
18	Новолялинский ГО	216	0	22	10,19	125	57,87	57	26,39	12	5,56
19	Горноуральский ГО	248	0	22	8,87	153	61,69	64	25,81	9	3,63
20	Пышминский ГО	187	1	11	5,88	145	77,54	26	13,9	5	2,67
21	ГО Ревда	599	1	39	6,51	361	60,27	154	25,71	45	7,51
22	Режевской ГО	449	0	27	6,01	315	70,16	90	20,04	17	3,79
23	Сосьвинский ГО	107	0	16	14,95	67	62,62	22	20,56	2	1,87
24	Слободо-Туринский МР	118	0	14	11,86	86	72,88	16	13,56	2	1,69
25	Сысертский ГО	746	0	48	6,43	514	68,9	152	20,38	32	4,29
26	Таборинский МР	27	0	1	3,7	18	66,67	7	25,93	1	3,7
27	Тавдинский ГО	358	0	1	0,28	251	70,11	100	27,93	6	1,68
28	Талицкий ГО	426	0	16	3,76	315	73,94	80	18,78	15	3,52
29	Тугулымский ГО	185	0	24	12,97	136	73,51	22	11,89	3	1,62
30	Туринский ГО	244	0	26	10,66	160	65,57	47	19,26	11	4,51
31	Шалинский ГО	191	0	19	9,95	123	64,4	36	18,85	13	6,81
32	МО город Алапаевск	407	0	20	4,91	278	68,3	84	20,64	25	6,14
33	Арамилский ГО	262	1	22	8,4	193	73,66	40	15,27	7	2,67

34	Асбестовский ГО	655	0	38	5,8	440	67,18	139	21,22	38	5,8
35	Березовский ГО	801	0	65	8,11	544	67,92	147	18,35	45	5,62
36	ГО Верхняя Пышма	921	22	97	10,53	558	60,59	198	21,5	68	7,38
37	ГО Верхний Тагил	93	0	1	1,08	62	66,67	23	24,73	7	7,53
38	ГО Верхняя Тура	92	0	12	13,04	58	63,04	20	21,74	2	2,17
39	Волчанский ГО	82	0	14	17,07	44	53,66	17	20,73	7	8,54
40	ГО Дегтярск	131	0	12	9,16	98	74,81	17	12,98	4	3,05
41	ГО Заречный	249	0	6	2,41	156	62,65	55	22,09	32	12,85
42	Ивдельский ГО	175	0	24	13,71	114	65,14	32	18,29	5	2,86
43	МО город Ирбит	301	2	14	4,65	167	55,48	91	30,23	29	9,63
44	Каменск-Уральский ГО	1557	9	87	5,59	916	58,83	424	27,23	130	8,35
45	Камышловский ГО	294	0	24	8,16	192	65,31	66	22,45	12	4,08
46	ГО Карпинск	279	3	3	1,08	183	65,59	81	29,03	12	4,3
47	Качканарский ГО	367	2	12	3,27	235	64,03	77	20,98	43	11,72
48	Кировградский ГО	233	0	13	5,58	153	65,67	56	24,03	11	4,72
49	ГО Краснотурьинск	555	1	36	6,49	369	66,49	123	22,16	27	4,86
50	ГО Красноуральск	254	0	17	6,69	170	66,93	47	18,5	20	7,87
51	ГО Красноуфимск	409	0	14	3,42	227	55,5	128	31,3	40	9,78
52	Кушвинский ГО	438	0	80	18,26	282	64,38	69	15,75	7	1,6
53	ГО «город Лесной»	459	3	8	1,74	282	61,44	122	26,58	47	10,24
54	ГО Нижняя Салда	135	0	2	1,48	99	73,33	27	20	7	5,19
55	Город Нижний Тагил	3357	3	128	3,81	2249	66,99	751	22,37	229	6,82
56	Новоуральский ГО	795	0	19	2,39	450	56,6	220	27,67	106	13,33
57	ГО Первоуральск	1481	0	117	7,9	953	64,35	307	20,73	104	7,02
58	Полевской ГО	728	0	56	7,69	464	63,74	159	21,84	49	6,73
59	Североуральский ГО	374	2	11	2,94	269	71,93	82	21,93	12	3,21
60	Серовский ГО	854	0	88	10,3	578	67,68	162	18,97	26	3,04
61	ГО Среднеуральск	250	1	28	11,2	172	68,8	39	15,6	11	4,4
62	ГО Сухой Лог	430	0	55	12,79	255	59,3	91	21,16	29	6,74
63	Махнёвское МО	52	0	9	17,31	39	75	3	5,77	1	1,92
64	Бисертский ГО	103	0	6	5,83	60	58,25	30	29,13	7	6,8
65	ГО Верхнее Дуброво	39	0	1	2,56	25	64,1	11	28,21	2	5,13
66	ГО Верх-Нейвинский	29	0		0	19	65,52	7	24,14	3	10,34
67	Мальшевский ГО	98	0	17	17,35	66	67,35	14	14,29	1	1,02
68	ГО Рефтинский	133	0		0	83	62,41	37	27,82	13	9,77
69	ГО Пелым	44	0	14	31,82	20	45,45	8	18,18	2	4,55

70	ГО ЗАТО Свободный	84	0	10	11,9	51	60,71	18	21,43	5	5,95
71	ГО Староуткинск	19	0		0	15	78,95	4	21,05		0
72	МО поселок Уральский	21	0	2	9,52	13	61,9	6	28,57		0
73	г. Екатеринбург Верх-Исетский район	2307	6	58	2,51	1316	57,04	647	28,05	286	12,4
74	г. Екатеринбург Ленинский район	2231	7	60	2,69	1254	56,21	666	29,85	250	11,21
75	г. Екатеринбург Железнодорожный район	1608	6	48	2,99	1084	67,41	383	23,82	93	5,78
76	г. Екатеринбург Октябрьский район	1347	1	9	0,67	889	66	339	25,17	110	8,17
77	г. Екатеринбург Орджоникидзевский район	2265	3	7	0,31	1485	65,56	559	24,68	214	9,45
78	г. Екатеринбург Кировский район	2001	7	36	1,8	1035	51,72	552	27,59	378	18,89
79	г. Екатеринбург Чкаловский район	2361	9	59	2,5	1421	60,19	660	27,95	221	9,36

2.2.4. Результаты по группам участников экзамена с различным уровнем подготовки с учетом типа ОО

Таблица 7

№ п/п	Тип образовательной организации	Количество участников	Доля участников, получивших отметку					
			«2»	«3»	«4»	«5»	«4» и «5» (качество обучения)	«3», «4» и «5» (уровень обученности)
1	Средняя общеобразовательная школа	28221	5,8	67,53	21,3	5,36	26,66	94,2
2	Средняя общеобразовательная школа с углубленным изучением отдельных предметов	4872	3,02	60,53	27,46	8,99	36,45	96,98
3	Гимназия	3401	1,47	43,6	35,84	19,08	54,93	98,53
4	Лицей	2271	1,1	45,35	32,41	21,14	53,54	98,9
5	Основная общеобразовательная школа	1017	7,67	67,94	21,93	2,46	24,39	92,33
6	Средняя общеобразовательная школа-интернат	127	17,32	69,29	11,81	1,57	13,39	82,68

7	Кадетская школа-интернат	221	10,41	70,59	18,55	0,45	19	89,59
8	Специальная (коррекционная) школа-интернат	8	0	25	50	25	75	100
9	Санаторная школа-интернат	21	19,05	66,67	14,29	0	14,29	80,95
10	Вечерняя (сменная) общеобразовательная школа	258	20,16	68,99	10,85	0	10,85	79,84
11	Открытая (сменная) общеобразовательная школа	5	40	60	0	0	0	60
12	Центр образования	118	4,24	91,53	4,24	0	4,24	95,76
13	Техникум	99	3,03	61,62	30,3	5,05	35,35	96,97
14	Колледж	176	5,11	60,8	25,57	8,52	34,09	94,89
15	Университет	117	0	5,98	27,35	66,67	94,02	100
16	Иное	35	0	54,29	25,71	20	45,71	100

Как видно из таблицы, в специализированных учебных заведениях, будь то университет, колледж, лицей, гимназия или средние общеобразовательные школы с углубленным изучением отдельных предметов результаты по освоению курса математики значительно выше, что объясняется тем, на математику в них выделяется немного больше часов, чем в других общеобразовательных организациях.

2.2.5. Выделение перечня ОО, продемонстрировавших наиболее высокие результаты ОГЭ по предмету: выбирается от 5 до 15% от общего числа ОО в субъекте РФ, в которых (более 10 участников)

о доля участников ОГЭ, получивших отметки «4» и «5», имеет *максимальные значения* (по сравнению с другими ОО субъекта РФ);

о доля участников ОГЭ, получивших *неудовлетворительную* отметку, имеет *минимальные значения* (по сравнению с другими ОО субъекта РФ).

Таблица 8

№ п/п	Название ОО	Количество участников в	Доля участников, получивших отметку «2»	Доля участников, получивших отметки «4» и «5» (качество обучения)	Доля участников, получивших отметки «3», «4» и «5» (уровень обученности)
1	г. Екатеринбург Верх-Исетский район (810125) МАОУ гимназия № 9	133	0	96,24	100
2	г. Екатеринбург Кировский район (860129) СУНЦ УрФУ	117	0	94,02	100
3	г. Екатеринбург Кировский район (860301) Екатеринбургское суворовское военное училище	77	0	92,21	100
4	г. Екатеринбург Железнодорожный район (830119) МАОУ Гимназия № 104	71	0	84,51	100
5	ГО «город Лесной» (540110) МАОУ Лицей	55	0	83,64	100
6	Новоуральский ГО (570114) МАОУ «Гимназия»	50	0	78	100
7	Город Нижний Тагил (560158) МАОУ Политехническая гимназия	105	0	77,14	100
8	г. Екатеринбург Чкаловский район (870118) МАОУ СОШ № 200	52	0	76,92	100
9	г. Екатеринбург Верх-Исетский район (810128) МАОУ лицей № 12	166	0	75,9	100
10	Город Нижний Тагил (560160) МБОУ Лицей	74	0	75,68	100
11	ГО Нижняя Салда (550104) МОУГ	12	0	75	100
12	ГО Ревда (210115) ЧОУ «СОШ «Истоки»	15	0	73,33	100

13	г. Екатеринбург Кировский район (860127) МАОУ Лицей № 130	123	0	73,17	100
14	г. Екатеринбург Ленинский район (820114) МБОУ гимназия № 5	136	0,74	72,06	99,26
15	Артемковский ГО (20118) МАОУ «Лицей № 21»	39	0	71,79	100
16	Новоуральский ГО (570108) МАОУ «Лицей № 56»	73	0	69,86	100
17	г. Екатеринбург Ленинский район (820115) МАОУ Гимназия № 70	95	0	69,47	100
18	г. Екатеринбург Октябрьский район (840123) МАОУ Гимназия № 210 Корифей	38	0	68,42	100
19	г. Екатеринбург Кировский район (860122) МАОУ гимназия № 176	88	0	68,18	100
20	ГО Первоуральск (580121) МАОУ «Лицей № 21»	60	0	66,67	100
21	г. Екатеринбург Верх-Исетский район (811204) ГБПОУ СО «УрСМШ»	32	0	65,63	100
22	ГО Ревда (211203) ГБПОУ «СОМК»	26	0	65,38	100
23	г. Екатеринбург Кировский район (860119) МАОУ гимназия № 35	135	0,74	65,19	99,26
24	МО Красноуфимский округ (140118) МАОУ «Приданниковская СОШ»	17	0	64,71	100
25	г. Екатеринбург Кировский район (860126) МАОУ Лицей № 88	56	0	64,29	100
26	г. Екатеринбург Орджоникидзевский район (850125) НОУ СОШ Гелиос	14	0	64,29	100
27	г. Екатеринбург Чкаловский район (870124) МАОУ Лицей № 135	136	0	63,97	100
28	г. Екатеринбург Ленинский район (820117) МБОУ гимназия № 161	87	0	63,22	100
29	Город Нижний Тагил (560157) МАОУ гимназия № 18	92	0	63,04	100
30	г. Екатеринбург Чкаловский район (870121) МАОУ гимназия № 39 «Французская гимназия»	62	0	62,9	100
31	г. Екатеринбург Чкаловский район (870125) МАОУ Лицей № 180	170	0	62,35	100
32	Новолялинский ГО (180106) МАОУ НГО «СОШ № 12»	29	13,79	62,07	86,21

33	г. Екатеринбург Орджоникидзевский район (850129) МАОУ гимназия № 144	83	0	61,45	100
34	ГО Заречный (420105) МАОУ ГО Заречный «СОШ №2»	49	2,04	61,22	97,96
35	ГО Первоуральск (580120) ПМАОУ «Школа № 32»	77	1,3	61,04	98,7
36	г. Екатеринбург Кировский район (860123) МАОУ - Гимназия №47	94	0	60,64	100
37	г. Екатеринбург Орджоникидзевский район (850128) МАОУ гимназия №99	90	0	60	100
38	Город Нижний Тагил (560159) МАОУ Гимназия № 86	71	0	59,15	100
39	ГО Красноуфимск (520103) МАОУ СШ 3	41	0	58,54	100
40	г. Екатеринбург Орджоникидзевский район (850126) МАОУ СОШ №68 с углубленным изучением отдельных предметов	100	0	58	100
41	Асбестовский ГО (340114) МБОУ «ООШ № 12» АГО	45	0	57,78	100
42	Сысертский ГО (250118) МАОУ ООШ № 11	26	0	57,69	100
43	Город Нижний Тагил (560142) МБОУ СОШ № 75/42	63	0	57,14	100
44	Город Нижний Тагил (560108) МАОУ СОШ № 9	56	0	57,14	100
45	Ирбитское МО (110106) МОУ «Килачевская СОШ»	14	0	57,14	100
46	г. Екатеринбург Орджоникидзевский район (850132) МАОУ лицей №100	102	0	56,86	100
47	Город Нижний Тагил (560161) МАОУ Лицей № 39	78	0	56,41	100
48	г. Екатеринбург Октябрьский район (840120) МАОУ Гимназия № 40	80	0	56,25	100
49	Качканарский ГО (480103) МОУ СОШ № 7	91	3,3	56,04	96,7
50	ГО Богданович (70101) МОУ СОШ № 1	50	2	56	98
51	г. Екатеринбург Октябрьский район (840119) МАОУ - гимназия №13	98	0	55,1	100
52	Каменск-Уральский ГО (450120) Средняя школа № 60	44	2,27	54,55	97,73

53	Невьянский ГО (150101) МБОУ СОШ № 1 Невьянского ГО	46	0	54,35	100
54	Каменск-Уральский ГО (450128) Лицей № 9	48	0	54,17	100
55	г. Екатеринбург Октябрьский район (840124) МАОУ лицей № 110 им. Л. К. Гришиной	100	0	54	100
56	ГО Первоуральск (580118) ПМАОУ «СОШ № 7»	150	0,67	54	99,33
57	г. Екатеринбург Чкаловский район (870122) МАОУ гимназия № 177	78	0	53,85	100
58	ГО Рефтинский (690103) МАОУ «СОШ № 6»	58	0	53,45	100
59	г. Екатеринбург Верх-Исетский район (810108) МАОУ СОШ № 63	120	0	53,33	100
60	г. Екатеринбург Ленинский район (820116) МАОУ гимназия № 120	90	0	53,33	100
61	Артемовский ГО (20105) МБОУ «СОШ №6»	19	0	52,63	100
62	г. Екатеринбург Железнодорожный район (830121) МАОУ гимназия № 155	89	0	51,69	100
63	ГО Ревда (210109) МАОУ «СОШ № 29»	66	3,03	51,52	96,97
64	г. Екатеринбург Верх-Исетский район (810124) МАОУ гимназия №2	170	0	51,18	100
65	Новоуральский ГО (570113) МАОУ «Гимназия № 41»	108	0	50,93	100
66	г. Екатеринбург Ленинский район (820122) МАОУ СОШ № 16	214	0,47	50,93	99,53
67	МО город Ирбит (440102) МАОУ СОШ № 8	59	0	50,85	100
68	Новоуральский ГО (570112) МАОУ «Лицей № 58»	69	1,45	50,72	98,55
69	Каменск-Уральский ГО (450127) Лицей № 10	69	5,8	50,72	94,2
70	г. Екатеринбург Железнодорожный район (830122) МАОУ СОШ № 166	73	0	50,68	100
71	г. Екатеринбург Чкаловский район (870120) МАОУ СОШ № 32	81	0	50,62	100
72	ГО Карпинск (470101) МАОУ СОШ №2	50	0	50	100

73	Талицкий ГО (280101) МКОУ Талицкая СОШ № 1	46	0	50	100
74	Тавдинский ГО (270115) МАОУ ООШ № 14	16	0	50	100
75	Нижнесергинский МР (160108) МКОУ СОШ №10 пгт. Верхние Серги	32	12,5	50	87,5
76	Кировградский ГО (490104) МАОУ СОШ №9	16	12,5	50	87,5
77	г. Екатеринбург Ленинский район (820120) МАОУ Лицей №159	109	0,92	49,54	99,08
78	г. Екатеринбург Кировский район (860121) МАОУ Гимназия № 108	101	1,98	49,5	98,02
79	Березовский ГО (350112) БМАОУ «Лицей № 7»	67	2,99	49,25	97,01
80	МО город Ирбит (440103) МАОУ «Школа № 9»	55	0	49,09	100
81	г. Екатеринбург Кировский район (860120) МАОУ гимназия № 37	92	0	48,91	100
82	Каменск-Уральский ГО (450119) Средняя школа № 40	97	3,09	48,45	96,91
83	г. Екатеринбург Кировский район (860112) МАОУ СОШ № 164	95	1,05	48,42	98,95
84	Белоярский ГО (60106) МАОУ «Совхозная СОШ №10»	29	0	48,28	100
85	МО город Алапаевск (320102) МАОУ СОШ № 2	68	0	47,06	100
86	Асбестовский ГО (340112) МАОУ СОШ № 4 с УИОП АГО	92	0	46,74	100
87	Город Нижний Тагил (560109) МБОУ СОШ № 10	69	1,45	46,38	98,55
88	г. Екатеринбург Верх-Исетский район (810116) МАОУ-СОШ № 168	119	0,84	46,22	99,16
89	МО Красноуфимский округ (140111) МАОУ «Саранинская СОШ»	13	0	46,15	100
90	Ирбитское МО (110131) МОУ «Гаевская ООШ»	13	0	46,15	100
91	Ачитский ГО (40104) МКОУ АГО «Бакряжская СОШ»	13	0	46,15	100
92	Шалинский ГО (310104) МБОУ «Шалинская СОШ № 90»	26	11,54	46,15	88,46

93	Каменск-Уральский ГО (450107) Средняя школа № 15	87	0	45,98	100
94	Полевской ГО (590113) МАОУ ПГО «СОШ- Лицей № 4 «Интеллект»	72	0	45,83	100
95	Верхотурский ГО (90111) ГБОУ СО «Верхотурская гимназия»	35	0	45,71	100
96	г. Екатеринбург Верх-Исетский район (810126) МАОУ гимназия № 116	90	3,33	45,56	96,67
97	Ивдельский ГО (430106) МКОУ СОШ № 11 г. Ивделя п. Оус	11	0	45,45	100
98	ГО Красноуфимск (520101) МАОУ СШ №1	88	4,55	45,45	95,45
99	Горноуральский ГО (190105) МАОУ СОШ № 5	44	4,55	45,45	95,45
100	ГО Сухой Лог (630109) МАОУ Гимназия №1	73	0	45,21	100
101	г. Екатеринбург Ленинский район (820118) МАОУ лицей № 3	102	1,96	45,1	98,04
102	Полевской ГО (590103) МАОУ ПГО «СОШ № 13 с УИОП»	69	2,9	44,93	97,1
103	Ачитский ГО (40108) МКОУ АГО Уфимская СОШ	29	3,45	44,83	96,55
104	г. Екатеринбург Железнодорожный район (830116) МАОУ - СОШ № 148	76	0	44,74	100
105	ГО Сухой Лог (630103) МАОУ СОШ № 4	34	5,88	44,12	94,12
106	Город Нижний Тагил (560132) МБОУ СОШ № 58	50	0	44	100
107	г. Екатеринбург Октябрьский район (840125) ЧОУ Свято-Симеоновская гимназия	16	0	43,75	100
108	Невьянский ГО (150108) МБОУ СОШ п. Аять	16	0	43,75	100
109	г. Екатеринбург Ленинский район (820113) МАОУ СОШ № 140	80	2,5	43,75	97,5
110	Каменск-Уральский ГО (450121) Средняя школа № 1	46	6,52	43,48	93,48
111	Гаринский ГО (100101) МКОУ ГСОШ	23	8,7	43,48	91,3
112	Белоярский ГО (60102) МБОУ «Бруснятская СОШ №6»	14	7,14	42,86	92,86

113	г. Екатеринбург Чкаловский район (870127) МАОУ-СОШ № 91	99	1,01	42,42	98,99
114	г. Екатеринбург Ленинский район (820112) МАОУ СОШ № 10 с углубленным изучением отдельных предметов	92	0	42,39	100
115	Город Нижний Тагил (560138) МАОУ СОШ № 69	92	3,26	42,39	96,74
116	Каменск-Уральский ГО (450115) Средняя школа № 34	123	4,88	42,28	95,12
117	г. Екатеринбург Орджоникидзевский район (850116) МАОУ СОШ № 113	97	0	42,27	100
118	Нижнесергинский МР (160105) МАОУ СШ № 2 г. Михайловска	43	4,65	41,86	95,35
119	Новолялинский ГО (180105) МБОУ НГО «СОШ № 10»	43	6,98	41,86	93,02
120	г. Екатеринбург Верх-Исетский район (810112) МАОУ СОШ № 121	98	0	41,84	100

В этой таблице приведены результаты написания ОГЭ по математике выпускниками 120 образовательных организаций (15 процентов от общего количества) Свердловской области. Для анализа результатов выберем учебные заведения, в которых количество выпускников было не менее 50 человек, т.к. в малокомплектных организациях велико значение случая: плохо написавший ОГЭ ученик сразу приведет к спаду процента успеваемости на несколько процентов.

К лучшим ОО региона уже традиционно попадают лучшие школы Екатеринбурга (МАОУ гимназии № 9 и № 104, СУНЦ при УрФУ им. первого президента России Б.Н. Ельцина, Екатеринбургское суворовское военное училище, МАОУ СОШ № 200, МАОУ лицей № 12), МАОУ «Лицей» г. Лесного, МАОУ «Гимназия» г. Новоуральска, а также МАОУ «Политехническая гимназия» и МБОУ «Лицей» Нижнего Тагила. Процент высоких оценок «4» и «5» выпускников этих организаций превышает 75%, т.е. не менее 3-х из каждых 4-х учеников и по праву являются лучшими в своих муниципалитетах.

Можно также отметить ещё несколько ОО области Екатеринбурга (МАОУ лицей № 130, МАОУ гимназии №№ 5, 70, 176 и 210 Корифей), МАОУ лицей № 56 Новоуральска и МАОУ лицей № 21 Первоуральска, в которых количество учеников, получивших высокие оценки «4» и «5» в процентном отношении превышает 66,7%, что соответствует тому, что не менее 2-х человек из каждых 3-х продемонстрировали хорошие знания по математике.

2.2.6. Выделение перечня ОО, продемонстрировавших низкие результаты ОГЭ по предмету: выбирается от 5 до 15% от общего числа ОО в субъекте РФ, в которых

о доля участников ОГЭ, получивших отметку «2», имеет *максимальные значения* (по сравнению с другими ОО субъекта РФ);

о доля участников ОГЭ, получивших отметки «4» и «5», имеет *минимальные значения* (по сравнению с другими ОО субъекта РФ).

Таблица 9

№ п/п	Название ОО	Количество участников	Доля участников, получивших отметку «2»	Доля участников, получивших отметки «4» и «5» (качество обучения)	Доля участников, получивших отметки «3», «4» и «5» (уровень обученности)
1	Тугулымский ГО (291001) МБОУ Тугулымская ВСОШ	18	88,89	0	11,11
2	ГО Дегтярск (401001) МКВСОУ «ВСОШ №4»	14	64,29	0	35,71
3	Каменск-Уральский ГО (450118) Средняя школа № 51	20	55	0	45
4	Нижнесергинский МР (160118) МБОУ ЦО «Наследие» д. Урмикеево	11	45,45	9,09	54,55
5	Сысертский ГО (251001) МАОУ ВСОШ	40	45	0	55
6	ГО Сухой Лог (630107) МБОУ ЗСОШ № 8	23	43,48	8,7	56,52
7	Новолялинский ГО (180112) МБОУ НГО «ООШ №11»	12	41,67	0	58,33
8	Каменск-Уральский ГО (450101) Средняя школа № 2	22	40,91	4,55	59,09
9	Белоярский ГО (61001) МБОУ «ВСОШ»	10	40	0	60
10	Кушвинский ГО (530103) МАОУ СОШ №3	61	39,34	4,92	60,66
11	ГО Красноуфимск (521204) ГБПОУ СО «КПК» Общеобразовательное отделение	13	38,46	15,38	61,54
12	Полевской ГО (590105) МБОУ ПГО «СОШ № 16»	24	37,5	8,33	62,5
13	Белоярский ГО (60105) МБОУ «Камышевская СОШ № 9»	11	36,36	0	63,64
14	ГО Верхняя Пышма (360103) МАОУ «СОШ № 7»	23	34,78	8,7	65,22
15	Волчанский ГО (390101) МАОУ СОШ № 26	29	34,48	20,69	65,52
16	ГО Пелым (700101) МКОУ СОШ № 1	41	34,15	24,39	65,85
17	Верхнесалдинский ГО (80202) МБОУ «Школа-интернат №9»	18	33,33	16,67	66,67

18	Артемовский ГО (20108) МБОУ «СОШ №9»	50	32	10	68
19	Верхнесалдинский ГО (80201) Средняя школа-интернат № 17	22	31,82	9,09	68,18
20	Туринский ГО (300104) МАОУ ООШ № 4	19	31,58	0	68,42
21	Нижнесергинский МР (160109) МКОУ СОШ № 8 пгт. Атиг	32	31,25	6,25	68,75
22	ГО Верхняя Пышма (360105) МАОУ «СОШ № 16»	23	30,43	8,7	69,57
23	ГО Первоуральск (580103) МАОУ СОШ № 3	47	29,79	12,77	70,21
24	ГО Сухой Лог (630110) МАОУ СОШ № 17	97	28,87	22,68	71,13
25	ГО Первоуральск (580122) МБОУ СОШ №11	14	28,57	0	71,43
26	ГО Верхняя Пышма (360102) МАОУ «СОШ № 4»	100	28	18	72
27	Верхнесалдинский ГО (80106) МКОУ НСОШ	11	27,27	0	72,73
28	Арамилский ГО (330102) МБОУ «СОШ № 3»	44	27,27	4,55	72,73
29	Аргинский ГО (30108) МАОУ «Сажинская СОШ»	11	27,27	9,09	72,73
30	Город Нижний Тагил (560150) МБОУ СОШ № 138	15	26,67	6,67	73,33
31	Березовский ГО (350106) БМАОУ СОШ №21	23	26,09	4,35	73,91
32	Город Нижний Тагил (560139) МБОУ СОШ № 70	31	25,81	0	74,19
33	МО «Камышловский МР» (130105) МКОУ Квашнинская СОШ	12	25	8,33	75
34	Ивдельский ГО (430101) МАОУ СОШ № 1 г. Ивделя	83	24,1	22,89	75,9
35	ГО Верхняя Тура (380102) МБОУ «СОШ № 14»	25	24	8	76
36	Кушвинский ГО (530106) МАОУ СОШ №10	84	23,81	14,29	76,19
37	Полевской ГО (590101) МБОУ ПГО «СОШ № 1» имени Героя Советского Союза Н.В. Кологойды	21	23,81	14,29	76,19
38	ГО Верхняя Пышма (360107) МАОУ «СОШ № 24»	21	23,81	28,57	76,19

39	Малышевский ГО (680101) МАОУ СОШ № 3	51	23,53	9,8	76,47
40	г. Екатеринбург Верх-Исетский район (810109) МАОУ СОШ № 69	13	23,08	23,08	76,92
41	Новоуральский ГО (570110) МАОУ «СОШ д. Починок»	13	23,08	30,77	76,92
42	Шалинский ГО (310105) Филиал МБОУ «Шамарская СОШ №26» - «Рощинская СОШ»	13	23,08	38,46	76,92
43	Город Нижний Тагил (560135) МБОУ СОШ № 65	27	22,22	0	77,78
44	Серовский ГО (610112) МБОУ СОШ с. Андриановичи	18	22,22	5,56	77,78
45	Ирбитское МО (110101) МОУ «Бердюгинская СОШ»	18	22,22	11,11	77,78
46	Камышловский ГО (460106) МАОУ «Школа № 6» КГО	23	21,74	26,09	78,26
47	ГО Верхняя Пышма (360104) МАОУ «СОШ № 9»	42	21,43	14,29	78,57
48	Серовский ГО (610105) МАОУ СОШ № 15	47	21,28	12,77	78,72
49	Каменск-Уральский ГО (450114) Средняя школа № 32	19	21,05	0	78,95
50	Березовский ГО (350110) БМАОУ «Гимназия №5»	130	20,77	21,54	79,23
51	Аргинский ГО (30112) МАОУ АГО «АСОШ №6»	39	20,51	38,46	79,49
52	Шалинский ГО (310102) МБОУ «Шамарская СОШ № 26»	35	20	2,86	80
53	Белоярский ГО (60108) МАОУ «Кочневская СОШ № 16»	20	20	20	80
54	Горноуральский ГО (190110) МБОУ СОШ № 14	10	20	30	80
55	ГО Первоуральск (580109) МБОУ СОШ № 16	31	19,35	12,9	80,65
56	Серовский ГО (610118) МБОУ СОШ № 9	21	19,05	19,05	80,95
57	ГО Ревда (210101) МБОУ «СОШ №1»	37	18,92	2,7	81,08
58	Слободо-Туринский МР (240101) МКОУ «Слободо-Туринская СОШ № 1»	32	18,75	9,38	81,25

59	МО город Алапаевск (320109) МБОУ СОШ № 17	16	18,75	25	81,25
60	ГО Первоуральск (580114) МБОУ СОШ № 29	27	18,52	0	81,48
61	МО Красноуфимский округ (140113) МКОУ «Сарсинская СОШ»	11	18,18	0	81,82
62	Артемовский ГО (20114) МБОУ «СОШ №18»	11	18,18	9,09	81,82
63	Березовский ГО (350116) БМАОУ ООШ № 30	11	18,18	9,09	81,82
64	Серовский ГО (610102) МБОУ СОШ № 11	39	17,95	15,38	82,05
65	Белоярский ГО (60101) МАОУ «Белоярская СОШ №1»	56	17,86	14,29	82,14
66	Махнёвское МО (640101) МБОУ «Махнёвская СОШ»	40	17,5	5	82,5
67	г. Екатеринбург Железнодорожный район (830201) Школа-интернат №13 ОАО «РЖД»	40	17,5	20	82,5
68	Артемовский ГО (20109) МБОУ «СОШ № 10»	23	17,39	8,7	82,61
69	ГО Сухой Лог (630104) МАОУ СОШ № 5	23	17,39	30,43	82,61
70	ГО Краснотурьинск (500108) МАОУ СОШ № 24	87	17,24	21,84	82,76
71	г. Екатеринбург Чкаловский район (870112) МАОУ СОШ № 131	58	17,24	25,86	82,76
72	МО «Камышловский МР» (130109) МКОУ Порошинская СОШ	53	16,98	28,3	83,02
73	Кушвинский ГО (530101) МАОУ СОШ № 1	113	16,81	14,16	83,19
74	Серовский ГО (610109) МАОУ СОШ № 22	113	16,81	15,04	83,19
75	ГО Богданович (70201) МАОУ школа-интернат № 9	12	16,67	0	83,33
76	Город Нижний Тагил (560137) МБОУ ГМ СОШ	42	16,67	11,9	83,33
77	ГО Богданович (70119) МАОУ «Полдневская ООШ»	18	16,67	16,67	83,33
78	МО «Камышловский МР» (130113) МКОУ Ожгихинская ООШ	6	16,67	16,67	83,33
79	Туринский ГО (300102) МАОУ СОШ № 2	60	16,67	20	83,33

80	ГО Первоуральск (580116) МБОУ СОШ № 36	24	16,67	20,83	83,33
81	ГО Богданович (70107) МАОУ «Барабинская СОШ»	12	16,67	33,33	83,33
82	Режевской ГО (220108) МАОУ СОШ № 10	50	16	14	84
83	МО «Камышловский МР» (130102) МКОУ Баранниковская СОШ	25	16	20	84
84	Полевской ГО (590102) МАОУ ПГО «СОШ № 8»	126	15,87	23,02	84,13
85	Асбестовский ГО (340107) МБОУ СОШ № 18	19	15,79	21,05	84,21
86	г. Екатеринбург Ленинский район (820101) МАОУ СОШ № 17 с углубленным изучением отдельных предметов	70	15,71	27,14	84,29
87	ГО Среднеуральск (620101) МКОУ - СОШ № 31	90	15,56	12,22	84,44
88	Качканарский ГО (480107) МОУ ООШ №5	13	15,38	0	84,62
89	Серовский ГО (610103) МАОУ СОШ № 13	79	15,19	17,72	84,81
90	Белоярский ГО (60111) МАОУ «Баженовская СОШ №96»	20	15	10	85
91	ГО Ревда (210107) МАОУ «СОШ №9»	20	15	10	85
92	Асбестовский ГО (340103) МАОУ СОШ № 8 им. А. Г. Махнёва	74	14,86	21,62	85,14
93	ГО Красноуральск (510101) МБОУ СОШ № 1	27	14,81	11,11	85,19
94	Сысертский ГО (250117) МАОУ ООШ № 35	14	14,29	7,14	85,71
95	Серовский ГО (610108) МБОУ СОШ № 21	14	14,29	7,14	85,71
96	Артемовский ГО (20112) МБОУ «СОШ №16»	21	14,29	9,52	85,71
97	МО Алапаевское (10108) МОУ «Коптеловская СОШ»	14	14,29	14,29	85,71
98	Сосьвинский ГО (230102) МБОУ СОШ № 1 п. Восточный	21	14,29	19,05	85,71
99	МО город Алапаевск (320111) МБОУ СОШ № 20	21	14,29	23,81	85,71

100	Горноуральский ГО (190102) МБОУ СОШ № 2	14	14,29	35,71	85,71
101	Сысертский ГО (250301) ГБОУ СО КШИ «СКК им. М.В. Банных»	50	14	12	86
102	ГО Ревда (210112) МАОУ «Гимназия № 25»	43	13,95	32,56	86,05
103	Новолялинский ГО (180106) МАОУ НГО «СОШ № 12»	29	13,79	62,07	86,21
104	ГО Первоуральск (580108) МАОУ СОШ № 15	131	13,74	18,32	86,26
105	Нижнесергинский МР (160101) МКОУ СОШ № 1 г. Нижние Серги	44	13,64	31,82	86,36
106	г. Екатеринбург Кировский район (860115) ГБОУ СО КШИ «Екатеринбургский кадетский корпус войск национальной гвардии Российской Федерации»	97	13,4	10,31	86,6
107	ГО Краснотурьинск (500105) МАОУ СОШ № 10	30	13,33	6,67	86,67
108	г. Екатеринбург Железнодорожный район (830103) МБОУ СОШ № 75	30	13,33	16,67	86,67
109	Невьянский ГО (150109) МБОУ СОШ п. Калиново	23	13,04	4,35	86,96
110	Сосьвинский ГО (230104) МБОУ СОШ № 4 пгт. Сосьва	23	13,04	8,7	86,96
111	ГО Первоуральск (580110) МАОУ СОШ № 20	46	13,04	13,04	86,96
112	Асбестовский ГО (340111) МАОУ «СОШ № 24»	69	13,04	33,33	86,96
113	Белоярский ГО (60103) МБОУ «Большебрусаянская СОШ №7»	31	12,9	29,03	87,1
114	Новоуральский ГО (570105) МАОУ «СОШ № 49»	70	12,86	37,14	87,14
115	Режевской ГО (220104) МБОУ СОШ № 4	24	12,5	16,67	87,5
116	Кушвинский ГО (530108) МАОУ СОШ № 20	88	12,5	18,18	87,5
117	Артинский ГО (30110) МАОУ «Староартинская СОШ»	16	12,5	18,75	87,5
118	Пышминский ГО (200105) МБОУ ПГО «Черемышская СОШ»	16	12,5	18,75	87,5

119	Белоярский ГО (60107) МАОУ «Студенческая СОШ №12»	24	12,5	33,33	87,5
120	Нижнесергинский МР (160108) МКОУ СОШ №10 пгт. Верхние Серги	32	12,5	50	87,5

Низкие результаты на ОГЭ – это большой процент оценок «2» и «3». По-честному надо считать низкими результаты, если таких оценок больше двух третей. В целом из 789 образовательных организаций Свердловской области в 550 количество оценок «2» и «3» выше, чем количество оценок «4» и «5». В таблице выделены 120 (15 процентов) образовательных организаций, в которых обучающиеся продемонстрировали низкие результаты, и количество таких обучающихся в представленных школах около или даже более половины. Это число говорит о плохом качестве преподавания математики в большинстве общеобразовательных школ региона. На этом фоне выделяются некоторые организации (29 ОО), в которых процент неудовлетворительных оценок превышает 30%. Иными словами в этих ОО каждый третий школьник не может сдать математику на минимальный балл. Разумеется, в этом списке есть сельские школы и школы с малым числом учащихся, а также достаточное количество организаций из промышленных центров области, такие как средние школы № 51 и 2 из Каменска-Уральского, МАОУ СОШ № 3 Кушвинского ГО, МБОУ ЗСОШ № 8 и СОШ № 6 Сухого Лога, а также МАОУ СОШ № 7 и 16 из Верхней Пышмы. В целом этот список с небольшими изменениями из года в год повторяется и по-прежнему работа по развитию методики преподавания математики с учителями данных организаций остается ещё актуальной.

2.2.7. ВЫВОДЫ о характере результатов ОГЭ по предмету в 2021 году и в динамике.

1) В качестве положительного момента можно отметить, что улучшилась успеваемость у выпускников 9-х классов при сдаче ОГЭ, если сравнивать эти результаты с результатами, продемонстрированными в начале учебного года в сентябре 2020 г. на ВПР по математике. При этом видно, что количество неудовлетворительных оценок снизилось более чем в два раза (с 38% до 17%), в число высоких оценок «4» и «5» выросло почти в три раза (с 12% до 32%).

2) Вместе с тем, остаётся значительное количество ОО, в которых работа по снижению количества «двоек» не ведётся или ведётся неудовлетворительно; необходимо провести в этих школах дополнительную работу с педагогами, а в каких-то случаях и со школьниками.

3) Кроме того, отметим, что сильно изменилась структура ОГЭ по математике, больше имеется задач с практической ориентированностью, что повлекло с неизбежностью изменение отношения учащихся к тем или иным заданиям. Более предметный анализ будет рассмотрен ниже.

2.3. Анализ результатов выполнения отдельных заданий или групп заданий по предмету

За последний год немного изменилась структура КИМ ОГЭ, в которой количество заданий стало 25 вместо 26 в предыдущие годы, причем с отменой проведения ОГЭ по математике в 2020 году из-за пандемии коронавируса имеет смысл провести некоторый детальный анализ только результатов 2021 года.

2.3.1. Краткая характеристика КИМ по предмету

Экзаменационная работа в формате ОГЭ по математике, проводившаяся в регионе состояла из двух частей: часть 1 содержит 19 заданий с кратким ответом, оцениваемыми в 1 балл, часть 2 включает 6 заданий с развернутым ответом с оценкой в 2 балла. Кроме того, задания делились на два модуля: к «алгебре» относятся задачи с №№ 1-14 из части 1 и 20-22 из части 2, к «геометрии» относятся задачи с №№ 15-19 из 1-й части и 23-25 из 2-й части. Сложность заданий не возрастает по мере роста номера задания; остановимся немного подробно по тематике самих заданий.

Задания №№ 1-5 объединены единой тематикой (о размерах листов бумаги или о дачном участке) имели ярко выраженный практический характер и направлены на применение знаний и умений, взятые из повседневной жизни, строить и исследовать простые математические модели; впервые введены в КИМ ОГЭ 2021 году.

В задании № 6 необходимо провести арифметические операции с обыкновенными дробями и записать ответ в десятичном виде.

Задание № 7 посвящено оцениванию значения квадратного корня с точностью до целого числа. В задании № 8 проверяется умение вычислять значение алгебраического выражения, содержащего рациональные степени. Задание № 9 связано с решением квадратного уравнения и отбора его корня по условию. Задание № 10 – текстовая задача на вычисление вероятности простого события, вычисляемого с помощью относительной частоты.

В задании № 11 требуется провести сопоставление между формулой функции, записанной в аналитической форме и графиками этих элементарных функций. Для решения задания № 12 необходимо провести числовые расчеты при использовании заданной формулы, имеющей либо имеющий физический смысл, либо взятой из геометрии. В задании № 13 проверяется умение решать систему линейных неравенств с использованием метода интервалов. Задание № 14 – текстовая задача, имеющая практическое значение и опирающаяся на свойство арифметической или геометрической прогрессии.

В заданиях № 15-17 из модуля «Геометрия» проверяется знания основных свойств и умения работать с плоскими геометрическими фигурами. В качестве объектов исследования являлись треугольник, содержащий биссектрису угла (задача № 15), описанная окружность около треугольника (задача № 16), прямоугольник, с проведенными диагоналями (задача № 17). В задании № 18 из так называемой области «геометрия в клетке» требовалось вычислить площадь четырехугольника. Задание № 19 состояла из трех высказываний геометрического характера, в котором необходимо было выбрать одно правильное утверждение.

Первое задание из части 2 с развернутым ответом (задача № 20) проверяло умение решать систему из двух алгебраических уравнений или рациональное неравенство. Следующее задание – текстовая задача на построение математической модели о движении двух объектов. Задание № 22 считается задачей высокого уровня сложности, в ней требовалось построить график дробно-рациональной функции и

нахождение по графику значения параметра по указанному условию.

Последние три задания из КИМ ОГЭ по математике в 2021 г. носили геометрический характер, так например, в задании № 23 на основании теорем из планиметрии необходимо провести вычисления значения длин. В задании № 24 проверялось умение учащегося проводить логические верные доказательства. В задании № 25 требовалось провести более сложные вычисления геометрических величин в сравнении с задачей № 23.



При подсчёте решаемости сумма всех баллов всех участников делится на максимально возможное количество баллов. Например, трое участников набрали 0, 1, 2 из максимально возможных 2 баллов. Тогда решаемость = $(0+1+2)/(2*3)*100 = 3/6*100 = 0,5*100 = 50\%$.

2.3.2. Статистический анализ выполняемости заданий / групп заданий КИМ ОГЭ по учебному предмету в 2021 году

Таблица 10

Номер задания в КИМ	Проверяемые элементы содержания / умения	Уровень сложности задания	Средний процент выполнения	Процент выполнения по региону в группах, получивших отметку			
				«2»	«3»	«4»	«5»
1	Уметь выполнять вычисления и преобразования, уметь использовать приобретённые знания и умения в практической деятельности и повседневной жизни, уметь строить и исследовать простейшие математические модели	Б	93,76	80,78	95,07	99,18	99,5
2	Уметь выполнять вычисления и	Б	75,37	52,48	73,88	91,63	95,93

	преобразования, уметь использовать приобретённые знания и умения в практической деятельности и повседневной жизни, уметь строить и исследовать простейшие математические модели						
3	Уметь выполнять вычисления и преобразования, уметь использовать приобретённые знания и умения в практической деятельности и повседневной жизни, уметь строить и исследовать простейшие математические модели	Б	40,63	9,89	32,61	71,33	90,02
4	Уметь выполнять вычисления и преобразования, уметь использовать приобретённые знания и умения в практической деятельности и повседневной жизни, уметь строить и исследовать простейшие математические модели	Б	27,43	4,1	18,99	53,02	76,96
5	Уметь выполнять вычисления и преобразования, уметь использовать приобретённые знания и умения в практической деятельности и повседневной жизни, уметь строить и исследовать простейшие математические модели	Б	10,27	1,37	5,11	18,26	50,19
6	Уметь выполнять вычисления и преобразования	Б	71,2	26,55	73,09	94,59	97,76
7	Уметь выполнять вычисления и преобразования	Б	86,5	56,04	89,61	99,19	99,84
8	Уметь выполнять вычисления и преобразования, уметь выполнять преобразования алгебраических выражений	Б	42,71	8,01	37,59	68,65	93,1
9	Уметь решать уравнения, неравенства и их системы	Б	54,55	13,53	50,55	85,5	96,64
10	Уметь работать со статистической информацией, находить частоту и вероятность случайного события	Б	75,49	28,92	78,81	97,64	99,16
11	Уметь строить и читать графики функций	Б	66,98	30,93	64,16	93,84	99,47
12	Осуществлять практические расчёты по формулам	Б	49,99	8,36	44,84	83,99	93,69
13	Уметь решать уравнения, неравенства и их системы	Б	58,92	27,72	53,89	85,96	96,52
14	Уметь строить и читать	Б	43,3	18,86	42,87	57,27	66,11

	графики функций, уметь использовать приобретённые знания и умения в практической деятельности и повседневной жизни						
15	Уметь выполнять действия с геометрическими фигурами, координатами и векторами	Б	84,55	50,68	87,83	99,02	99,78
16	Уметь выполнять действия с геометрическими фигурами, координатами и векторами	Б	38,6	13,32	32,36	60,05	87,87
17	Уметь выполнять действия с геометрическими фигурами, координатами и векторами	Б	78,91	39,68	82,24	96,17	98,79
18	Уметь выполнять действия с геометрическими фигурами, координатами и векторами	Б	61,68	18,03	60,72	89,05	96,7
19	Проводить доказательные рассуждения при решении задач, оценивать логическую правильность рассуждений	Б	62,56	27,7	60,99	85,22	94,56
20	Уметь выполнять преобразования алгебраических выражений, решать уравнения, неравенства	П	13,08	0,09	1,36	32,25	82,59
21	Уметь выполнять преобразования алгебраических выражений, решать уравнения, неравенства и их системы; строить и читать графики функций, строить и исследовать простейшие математические модели	П	11,63	0,08	0,49	24,89	90,7
22	Уметь выполнять преобразования алгебраических выражений, решать уравнения, неравенства и их системы; строить и читать графики функций, строить и исследовать простейшие математические модели	В	2,79	0,01	0,01	1,96	34,75
23	Уметь выполнять действия с геометрическими фигурами, координатами и векторами	П	13,76	0,09	2,05	31,94	87,84
24	Проводить доказательные рассуждения при решении задач, оценивать логическую правильность рассуждений	П	4,24	0,01	0,12	4,46	47,62
25	Уметь выполнять действия с геометрическими фигурами, координатами и векторами	В	1,43	0	0,01	0,54	19,26

Доля получивших тот или иной балл от общего числа участников

Номер задания	Доля участников, получивших балл		
	0	1	2
1	6,24	93,76	0
2	24,63	75,37	0
3	59,37	40,63	0
4	72,57	27,43	0
5	89,73	10,27	0
6	28,8	71,2	0
7	13,5	86,5	0
8	57,29	42,71	0
9	45,45	54,55	0
10	24,51	75,49	0
11	33,02	66,98	0
12	50,01	49,99	0
13	41,08	58,92	0
14	56,7	43,3	0
15	15,45	84,55	0
16	61,4	38,6	0
17	21,09	78,91	0
18	38,32	61,68	0
19	37,44	62,56	0
20	86,06	1,72	12,22
21	87,93	0,88	11,19
22	96,41	1,61	1,98
23	84,18	4,12	11,7
24	95,13	1,26	3,61
25	98,45	0,23	1,32

Веер ответов на задания с кратким ответом (для анализа ошибок)

В веер ответов включены только ответы, не набравшие максимальное количество баллов; дополнительное условие - не менее 100 участников дали этот неверный ответ.

№ Задания с кратким ответом	Полученный балл	Вариант	Ответ	Количество ответивших
1	1	10849	1754	1450
	1	11662	3517	1402
	1	90841	4231	6481
	0	90841	4321	107
	1	10023	7352	1504
	1	12485	7352	1341
	1	90025	3421	6528
	1	91664	2314	6378
	1	93309	3421	6210
	1	92487	2143	6399
	1	94122	2143	6401
10	0	94122		137

	0	94122	0,08	121
	1	94122	0,92	4675
	0	94122	92	101
	0	92487		114
	0	92487	0,2	174
	1	92487	0,8	5058
	0	92487	5	124
	0	92487	80	118
	0	93309		128
	1	93309	0,25	5044
	0	93309	0,75	153
	0	93309	25	118
	0	93309	4	149
	0	93309	5	119
	0	91664		144
	0	91664	0,3	177
	1	91664	0,7	5296
	0	91664	70	109
	1	10849	0,1	1181
	1	11662	0,1	1021
	0	90025		128
	0	90025	0,2	103
	1	90025	0,5	5688
	0	90025	2	158
	0	90025	50	254
	1	10023	0,25	988
	0	90841		143
	0	90841	0,4	144
	1	90841	0,6	5339
	1	12485	0,15	933
	1	12485	132	1134
	0	12485	231	159
	0	90841	123	566
	1	90841	132	5152
	0	90841	213	229
	0	90841	231	361
	0	90841	312	260
	0	90841	321	255
	0	10023	123	221

	1	10023	132	1232
	0	90025	123	781
	0	90025	132	357
	0	90025	213	314
	0	90025	231	483
	0	90025	312	271
	1	90025	321	4630
	0	11662	312	274
	1	11662	321	1002
	0	10849	123	128
	1	10849	213	1041
	0	10849	231	126
	0	10849	321	111
	0	91664	123	364
	0	91664	132	687
	0	91664	213	441
	0	91664	231	283
	1	91664	312	4255
	0	91664	321	698
	1	93309	123	4761
	0	93309	132	333
	0	93309	213	724
	0	93309	231	171
	0	93309	312	252
	0	93309	321	412
	0	92487	123	541
	0	92487	132	511
	0	92487	213	964
	0	92487	231	195
	1	92487	312	4047
	0	92487	321	425
	0	94122	123	696
	1	94122	132	4243
	0	94122	213	738
	0	94122	231	372
	0	94122	312	417
	0	94122	321	228
	0	94122		786
	0	92487		673

	1	92487	104	4200
	0	92487	39,2	116
	0	92487	72	351
	0	92487	752	121
	0	93309		728
	0	93309	132	187
	1	93309	212	4423
	0	93309	50	201
	0	94122	158	823
	0	94122	-38	115
	0	94122	94	123
	1	94122	-94	2867
	0	91664		803
	0	90841	48,2	228
	0	10849		613
	1	10849	7	418
	0	11662		586
	1	11662	15	326
	0	90025		749
	0	90025	13	203
	1	90025	-13	3351
	0	90025	-418	129
	0	90025	7	207
	0	90025	77	624
	0	90025	-77	116
	0	10023		478
	1	10023	12	564
	0	91664	139	140
	1	91664	-139	2960
	0	91664	203	651
	0	91664	-203	106
	0	91664	-63	164
	0	90841		724
	0	90841	122	209
	0	90841	162	201
	0	90841	1652	115
	1	90841	194	3966
	0	12485		479
	1	12485	4	421

0	12485	1	103
0	12485	2	166
1	12485	3	538
0	12485	4	576
0	10023	1	124
1	10023	2	524
0	10023	3	738
0	10023	4	147
0	91664	1	761
1	91664	2	3682
0	91664	3	1763
0	91664	4	485
0	90025	1	771
1	90025	2	2964
0	90025	3	1870
0	90025	4	1189
0	11662	2	230
0	11662	3	655
1	11662	4	504
1	10849	1	808
0	10849	2	271
0	10849	3	289
0	10849	4	138
0	90841	1	173
0	90841	2	231
0	90841	3	1362
1	90841	4	5044
1	94122	1	4872
0	94122	2	310
0	94122	3	307
0	94122	4	1184
1	93309	1	3419
0	93309	2	1091
0	93309	3	1875
0	93309	4	235
0	92487	1	962
0	92487	2	211
0	92487	3	158
1	92487	4	5361

0	92487		698
0	92487	31	121
0	92487	-32	1251
0	92487	41	219
1	92487	-41	3299
0	93309		682
0	93309	11	128
0	93309	17	179
0	93309	-25	1158
0	93309	31	197
1	93309	-31	3236
0	94122		677
0	94122	-46	1423
0	94122	54	139
1	94122	-54	2960
0	90841		711
0	90841	21	142
0	90841	26	142
0	90841	-39	1612
0	90841	44	192
1	90841	-44	2974
0	10849		372
1	10849	25	551
0	10849	50	129
0	11662		326
1	11662	10	568
0	11662	20	143
0	90025		761
0	90025	42	102
0	90025	-54	1578
0	90025	62	151
1	90025	-62	2862
0	91664		688
0	91664	32	140
0	91664	37	112
0	91664	-48	1588
0	91664	53	157
1	91664	-53	3037
0	10023		417

	1	10023	12,5	400
	0	10023	25	150
	0	12485		364
	1	12485	10	470
	0	12485	20	126
	0	12485	143	119
	1	12485	53	913
	0	10023	41	216
	1	10023	8	842
	0	10023	98	164
	1	10849	71	904
	1	90025	31	5961
	0	90025	59	124
	1	91664	14	6097
	0	90025		112
	0	90025	118	180
	1	11662	81	941
	0	10849		119
	0	90841		112
	1	90841	12	6201
	1	94122	21	6031
	0	93309	134	110
	0	92487	132	128
	1	92487	24	5977
	1	93309	23	5904
	0	93309		1516
	0	93309	12	458
	0	93309	2	729
	0	93309	3	279
	0	93309	4	300
	1	93309	6	2436
	0	92487		1356
	0	92487	1	123
	0	92487	18	199
	0	92487	27	275
	0	92487	3	996
	0	94122		1537
	1	94122	12	2403
	0	94122	16	103

15

16

	0	94122	24	220
	0	94122	4	845
	0	94122	48	139
	0	94122	6	263
	0	94122	8	258
	0	90841		1594
	0	90841	10	266
	1	90841	15	2449
	0	90841	30	197
	0	90841	5	857
	0	90841	75	124
	0	91664	6	912
	0	91664	9	241
	0	92487	6	399
	1	92487	9	2446
	0	11662		143
	0	11662	14	253
	1	11662	56	881
	0	91664		1370
	0	91664	12	306
	1	91664	18	2315
	0	91664	2	237
	0	91664	3	198
	0	91664	36	173
	0	90025		1739
	0	90025	11	1020
	0	90025	22	275
	1	90025	33	2310
	0	90025	66	147
	0	10849		156
	1	10849	24	999
	0	10849	6	156
	0	10023		158
	0	10023	17	202
	1	10023	68	966
	0	12485		133
	0	12485	16	160
	1	12485	64	932
	1	12485	75	768

	1	10023	20	1123
	0	10849	20	119
	0	10849	32	124
	1	10849	44	839
	0	90025		271
	0	90025	32	110
	0	90025	33	320
	1	90025	34	5652
	0	11662	20	116
	1	11662	28	829
	0	92487		260
	0	92487	24	312
	1	92487	26	5544
	0	91664		238
	1	91664	16	5697
	0	91664	17	319
	0	90841		255
	0	90841	21	114
	1	90841	48	5442
	0	90841	51	148
	0	90841	69	151
	0	94122		241
	1	94122	46	5530
	0	94122	49	322
	0	93309		246
	0	93309	21	314
	1	93309	22	5676
	0	93309		133
	0	93309	12	149
	1	93309	16	4416
	0	93309	20	120
	0	93309	24	245
	0	93309	32	638
	0	93309	6	157
	0	93309	8	292
	0	91664	10	102
	0	91664	16	102
	0	91664	20	148
	0	91664	25	164

	1	91664	30	4133
	0	91664	36	186
	0	91664	60	484
	0	91664	8	164
	0	90841		148
	0	90841	16	1431
	0	90841	32	108
	0	90841	4	173
	0	90841	5	145
	1	90841	8	4266
	0	91664		189
	0	92487		212
	0	92487	10	132
	0	92487	20	225
	0	92487	25	184
	0	92487	36	122
	1	92487	40	3957
	0	92487	80	473
	0	92487	9	165
	1	11662	5	1023
	0	90025		143
	0	90025	12	151
	0	90025	18	171
	0	90025	24	253
	1	90025	36	4211
	0	90025	48	176
	0	90025	72	592
	0	90025	9	183
	1	10849	3	1041
	0	10849	6	119
	1	10023	4	953
	0	10023	5	200
	0	10023	8	122
	1	12485	5	773
	0	12485	6	153
	0	12485	7	227
	0	94122		164
	1	94122	10	4226
	0	94122	20	1077

	0	94122	25	186
	0	94122	5	189
	0	94122	6	153
	0	94122	8	102
	0	94122	1	648
	0	94122	12	471
	1	94122	13	4096
	0	94122	2	143
	0	94122	23	309
	0	94122	3	908
	0	12485	1	128
	1	12485	12	808
	0	12485	13	199
	0	12485	2	144
	1	10023	12	450
	0	10023	13	278
	0	10023	2	202
	0	10023	23	420
	0	10023	3	101
	0	10849	1	298
	0	10849	13	185
	0	10849	2	152
	1	10849	3	719
	0	90025	1	249
	0	90025	12	445
	1	90025	2	5680
	0	90025	23	228
	0	90025	3	160
	1	11662	1	494
	0	11662	13	126
	0	11662	2	173
	0	11662	23	129
	0	11662	3	478
	0	92487	12	724
	0	92487	123	202
	0	92487	13	345
	0	92487	2	351
	1	92487	23	4717
	0	92487	3	152

	0	90841	1	669
	0	90841	12	177
	0	90841	13	411
	0	90841	2	775
	0	90841	23	826
	1	90841	3	3913
	0	91664	1	926
	0	91664	12	101
	0	91664	13	558
	0	91664	2	546
	0	91664	23	240
	1	91664	3	4350
	0	93309	1	966
	0	93309	12	578
	0	93309	13	221
	1	93309	2	3984
	0	93309	23	411
	0	93309	3	439
	0	92487	4	181
	1	92487	8	6266
	1	91664	16	4828
	0	91664	32	630
	0	91664	4	113
	0	91664	8	529
	1	90025	4	5754
	0	90025	8	792
	0	93309		130
	0	93309	32	542
	1	93309	64	5062
	0	12485	4	231
	1	12485	7	747
	0	90841	16	756
	0	90841	4	367
	1	90841	8	5166
	1	10023	4	128
	0	10023	8	204
	0	10023	9	782
	0	11662	10	117
	1	11662	6	870

2

	1	10849	11	746
	0	10849	7	186
	1	94122	4	5895
	0	94122	8	605
	0	94122		1095
	1	94122	105	2435
	0	94122	150	149
	0	94122	35	300
	0	94122	37	108
	0	94122	40	296
	0	94122	50	114
	0	94122	75	374
	0	10849		141
	0	10849	17	138
	0	10849	34	349
	1	10849	36	266
	0	11662		132
	0	11662	17	129
	0	11662	34	310
	1	11662	36	267
	0	91664	150	118
	0	91664	210	935
	0	91664	296	129
	0	91664	297	349
	1	91664	300	2753
	0	91664	420	209
	0	10023	2	124
	1	10023	4	1027
	0	90841		643
	0	90841	100	306
	0	90841	105	717
	0	90841	110	571
	0	90841	148	522
	0	90841	15	102
	1	90841	150	2634
	0	90841	210	117
	1	12485	2	787
	0	93309		755
	1	93309	105	3240

3

	0	93309	70	173
	0	93309	74	307
	0	93309	75	737
	0	90025		590
	0	90025	148	133
	0	90025	149	218
	0	90025	150	850
	1	90025	210	3347
	0	91664		638
	0	92487		1154
	1	92487	105	2360
	0	92487	150	145
	0	92487	35	282
	0	92487	37	112
	0	92487	40	259
	0	92487	50	107
	0	92487	75	400
	0	92487		1775
	0	92487	0,5	139
	0	92487	0,6	104
	1	92487	0,7	2282
	0	92487	0,8	261
	0	92487	1,4	388
	0	94122	2	112
	0	90025		1613
	0	90025	0,7	129
	1	90025	1,4	2663
	0	90025	1,7	140
	0	93309		2771
	0	93309	0,5	154
	0	93309	1,4	454
	0	93309	1,5	114
	1	93309	1,7	695
	0	93309	2	142
	0	12485		156
	1	12485	108	275
	0	12485	27	142
	0	12485	54	240
	0	90841		1655

	0	90841	0,5	113
	1	90841	0,7	2366
	0	90841	0,8	363
	0	90841	1,4	466
	0	10023	18	279
	1	10023	36	623
	0	10023	9	205
	0	91664		1657
	0	91664	0,7	137
	1	91664	1,4	2546
	0	91664	1,5	128
	0	91664	1,7	140
	0	11662		114
	0	11662	12	218
	0	11662	24	170
	1	11662	48	624
	0	10849		202
	1	10849	108	247
	0	10849	27	164
	0	10849	54	221
	0	94122		3129
	0	94122	0,5	121
	0	94122	0,7	106
	0	94122	1,4	383
	1	94122	1,7	570
	0	10849		847
	0	90025		2355
	0	90025	1	146
	0	90025	10	170
	1	90025	11	828
	0	90025	12	182
	0	90025	16	1119
	0	90025	3	170
	0	90025	4	244
	0	90025	6	510
	0	11662		812
	1	11662	400	127
	0	91664		2748
	0	91664	14	157

5

	0	91664	16	120
	1	91664	17	764
	0	91664	24	653
	0	91664	4	224
	0	91664	6	240
	0	91664	8	243
	0	91664	9	127
	0	10023		854
	1	10023	200	107
	0	12485		790
	0	90841		2864
	0	90841	10	209
	0	90841	11	610
	0	90841	14	159
	1	90841	15	837
	0	90841	4	204
	0	90841	42	115
	0	90841	7	230
	0	92487		2928
	1	92487	12	731
	0	92487	14	184
	0	92487	3	204
	0	92487	34	119
	0	92487	6	234
	0	92487	8	215
	0	92487	9	554
	0	94122		2734
	0	94122	1	162
	0	94122	10	204
	0	94122	14	453
	1	94122	28	584
	0	94122	30	102
	0	94122	40	930
	0	93309		2562
	0	93309	14	136
	0	93309	15	123
	0	93309	16	152
	1	93309	17	681
	0	93309	18	111

	0	93309	24	1079
	0	93309	6	203
	0	93309	8	281
	0	93309	9	147
	0	93309		252
	0	93309	0,33	147
	1	93309	3,3	4976
	0	93309	33	113
	0	94122		262
	1	94122	5,25	5020
	0	92487		277
	1	92487	1,05	4359
	0	92487	1,5	413
	0	92487	42	114
	1	91664	17,5	5162
	0	91664	6,3	111
	0	90841		248
	0	90841	0,1	266
	0	90841	3,6	230
	1	90841	4,9	4386
	0	90841	49	149
	0	12485	1,2	302
	1	12485	12	814
	1	10849	8	1229
	0	10023	1,1	302
	1	10023	11	1001
	0	91664		174
	1	11662	7	1204
	0	90025		130
	0	90025	0,2	152
	1	90025	0,8	5289
	1	90025	1	5904
	0	90025	2	328
	0	90025	3	513
	0	90025	4	107
	1	11662	3	1179
	0	11662	4	160
	0	10023	2	145
	1	10023	3	1273

6

7

	0	10023	4	127
	1	10849	2	1191
	0	10849	3	257
	0	12485	2	254
	1	12485	3	1058
	0	90841	1	124
	0	90841	2	184
	1	90841	3	5975
	0	90841	4	579
	0	91664	1	282
	0	91664	2	122
	1	91664	4	6281
	1	92487	1	5901
	0	92487	2	557
	0	92487	3	178
	1	94122	2	6194
	0	94122	3	132
	0	94122	4	335
	0	93309	1	105
	0	93309	2	220
	0	93309	3	642
	1	93309	4	5716
	0	93309		664
	0	93309	1	1584
	0	93309	13	397
	0	93309	189	122
	1	93309	27	2672
	0	94122		645
	0	94122	1	1328
	0	92487		756
	0	92487	1	1591
	0	92487	10	297
	0	92487	11	122
	1	92487	121	2753
	0	93309	9	117
	0	91664		728
	0	91664	1	1759
	0	91664	12	335
	1	91664	36	2763

8

	0	91664	4356	107
	0	91664	6	165
	0	90841		553
	0	90841	1	1213
	0	12485		173
	1	12485	81	878
	0	10849		181
	1	10849	125	953
	0	10023		174
	1	10023	32	920
	0	90841	2187	386
	1	90841	27	2747
	0	90841	270	125
	0	90841	6561	116
	0	90841	8	278
	0	90841	9	126
	0	11662		195
	1	11662	27	932
	0	90025		760
	0	90025	1	1531
	0	90025	11	294
	0	90025	12	106
	1	90025	144	2678
	0	94122	567	149
	0	94122	59049	109
	0	94122	6	234
	1	94122	81	2772
	0	94122	9	118
	0	94122		693
	1	94122	0	3735
	0	94122	-10	110
	0	94122	8	921
	0	94122	-8	305
	0	11662		176
	1	11662	10	772
	0	90841		527
	1	90841	0	3751
	0	90841	1	132
	0	90841	6	1125

9

	0	90841	-6	637
	0	10023		175
	1	10023	8	880
	0	10849		201
	1	10849	5	704
	0	12485		194
	1	12485	9	720
	0	91664		544
	1	91664	0	3973
	0	91664	5	901
	0	91664	-5	526
	0	90025		611
	1	90025	0	3791
	0	90025	2	317
	0	90025	-2	242
	0	90025	4	877
	0	90025	-4	334
	0	93309		618
	1	93309	0	3573
	0	93309	3	129
	0	93309	6	1049
	0	93309	-6	404
	0	93309	-9	109
	0	92487		548
	1	92487	0	3725
	0	92487	4	124
	0	92487	-4	170
	0	92487	5	1044
	0	92487	-5	370

Доступность образования по АТЕ. Минимальный первичный балл, Максимальный первичный балл и медиана первичного балла.

Управленческий округ	АТЕ	Участников из числа ВТГ	Минимальный первичный балл	Максимальный первичный балл	Медиана по АТЕ
Восточный	МО Алапаевское	233	18	27	25
	Артемовский ГО	513	20	30	25
	МО Байкаловский МР	141	18	29	25
	Ирбитское МО	273	20	30	24

	МО «Камышловский МР»	201	18	26	25
	Пышминский ГО	187	9	24	23
	Режевской ГО	449	21	30	25
	Слободо-Тури́нский МР	118	17	29	24
	Таборинский МР	27	21	27	26
	Тавдинский ГО	358	17	27	25
	Талицкий ГО	425	16	28	25
	Тугулымский ГО	185	15	30	23
	Тури́нский ГО	244	19	30	25
	МО город Алапаевск	408	22	28	26
	МО город Ирбит	302	18	29	27
	Камышловский ГО	292	22	26	25
	Махнёвское МО	52	22	25	23
Горнозаводской	Верхнесалдинский ГО	440	13	27	25
	Невьянский ГО	395	12	28	26
	Горноуральский ГО	248	23	26	25
	ГО Верхний Тагил	93	26	29	27
	ГО Верхняя Тура	92	23	27	26
	Кировградский ГО	233	23	26	25
	Кушвинский ГО	438	17	26	24
	ГО Нижняя Салда	135	22	29	26
	Город Нижний Тагил	3361	18	30	26
	Новоуральский ГО	795	22	31	26
	ГО Верх-Нейвинский	29	26	26	26
	ГО ЗАТО Свободный	84	24	24	24
Екатеринбург	г. Екатеринбург Верх-Исетский район	2305	22	31	27
	г. Екатеринбург Ленинский район	2230	23	30	27
	г. Екатеринбург Железнодорожный район	1610	20	29	25
	г. Екатеринбург Октябрьский район	1351	24	29	27
	г. Екатеринбург Орджоникидзевский район	2269	16	29	27
	г. Екатеринбург Кировский район	2000	22	30	27

	г. Екатеринбург Чкаловский район	2362	22	30	26
Западный	Артинский ГО	248	12	28	25
	Ачитский ГО	160	20	28	25
	МО Красноуфимский округ	169	15	30	27
	Нижнесергинский МР	408	15	28	24
	ГО Ревда	598	21	30	26
	Шалинский ГО	191	18	30	24
	ГО Верхняя Пышма	919	21	32	25
	ГО Дегтярск	129	13	25	24
	ГО Красноуфимск	409	23	29	27
	ГО Первоуральск	1482	17	29	24
	Полевской ГО	727	17	29	24
	ГО Среднеуральск	249	22	31	26
	Бисертский ГО	103	23	27	27
	ГО Староуткинский	19	26	26	26
	Северный	Верхотурский ГО	151	17	30
Гаринский ГО		26	22	22	22
Нижнетуринский ГО		262	24	28	26
Новолялинский ГО		216	9	28	25
Сосьвинский ГО		106	22	27	24
Волчанский ГО		83	22	25	24
Ивдельский ГО		176	13	28	24
ГО Карпинск		278	21	29	26
Качканарский ГО		365	23	28	26
ГО Краснотурьинск		556	8	29	26
ГО Красноуральск		254	19	25	25
ГО «город Лесной»		460	22	31	27
Североуральский ГО		373	22	28	25
Серовский ГО		854	18	27	25
ГО Пелым		43	24	24	24
Южный	Белоярский ГО	328	19	27	25
	ГО Богданович	567	18	28	25
	МО Каменский ГО	198	22	28	25
	Сысертский ГО	746	20	28	25
	Арамилский ГО	262	23	25	24

	Асбестовский ГО	653	21	27	25
	Березовский ГО	801	19	26	24
	ГО Заречный	250	25	29	27
	Каменск-Уральский ГО	1550	18	29	26
	ГО Сухой Лог	431	11	27	26
	ГО Верхнее Дуброво	39	24	24	24
	Малышевский ГО	98	23	26	25
	ГО Рефтинский	133	26	27	27
	МО поселок Уральский	21	23	23	23

Доступность образования по ОО. Минимальный первичный балл, Максимальный первичный балл и медиана первичного балла.

АТЕ	ОО	Участников из числа ВТГ	Средний первичный балл	Мин. первичный балл	Макс. первичный балл	Медиана первичного балла
Арамильский ГО	(330101) MAOY COШ № 1	160	12,381	2	28	11
	(330102) MBOY «COШ № 3»	44	9,5	1	17	10
	(330103) MAOY «COШ № 4»	58	10,879	0	29	10
Артемовский ГО	(20118) MAOY «Лицей № 21»	39	18,154	9	28	17
	(20119) MBOY «OOШ № 5»	7	9,286	1	13	11
	(20108) MBOY «COШ №9»	50	9,58	1	26	10
	(20109) MBOY «COШ № 10»	23	10,217	2	17	11
	(20111) MBOY «COШ № 14»	25	10,84	0	22	10
	(20104) MBOY COШ № 4	16	12,438	3	26	12
	(20113) MBOY «COШ №17»	9	11,778	8	18	11
	(20102) MBOY «COШ №2»	31	13,613	3	22	12
	(20101) MAOY «COШ № 1»	47	13,489	7	21	13
	(20110) MAOY «COШ № 12»	51	11,176	2	22	12
	(20103) MBOY «COШ № 3»	17	11,235	2	17	11
	(20105) MBOY «COШ №6»	19	14,579	9	19	15
	(20114) MBOY «COШ №18»	11	10,091	2	22	9
	(20107) MAOY «COШ № 8»	70	11,557	4	24	10
	(20106) MBOY «COШ №7»	5	13,2	12	16	13

	(20115) МБОУ «СОШ №19»	5	9,4	3	15	10
	(20112) МБОУ «СОШ №16»	21	10,333	1	18	10
	(20117) МАОУ СОШ № 56	66	13,576	4	29	13
Артинский ГО	(30115) Филиал МАОУ «Артинский лицей» - «Усть-Югушинская ООШ»	1	16	16	16	16
	(30118) Филиал МАОУ Азигуловская СОШ - Нижнебардымская ООШ	5	12	10	13	12
	(30117) МБОУ «Березовская ООШ»	5	10,4	9	12	10
	(30116) Филиал МБОУ «Поташкинская СОШ» - «Артя-Шигиринская ООШ»	3	10	9	11	10
	(30114) МБОУ «Куркинская ООШ»	3	15,333	15	16	15
	(30108) МАОУ «Сажинская СОШ»	11	9,818	5	20	10
	(30119) Филиал МАОУ Азигуловская СОШ Усть Манчажская ООШ	3	13	12	15	12
	(30107) МБОУ «Поташкинская СОШ»	3	16,667	9	21	20
	(30104) МБОУ «Малокарзинская ООШ»	2	13,5	13	14	13
	(30113) МАОУ «Артинский лицей»	37	12,973	3	26	12
	(30103) МБОУ «Барабинская ООШ им. Героя Советского Союза И.И. Черепанова»	2	9,5	7	12	7
	(30112) МАОУ АГО «АСОШ №6»	39	12,359	2	25	11
	(30106) МБОУ «Малотавринская СОШ»	4	14,5	13	16	14
	(30109) МБОУ «Свердловская средняя общеобразовательная школа»	14	10,571	6	15	10
	(30110) МАОУ «Староартинская СОШ»	16	11,563	5	16	12

	(30102) МАОУ «Азигуловская СОШ»	8	13,625	11	21	11
	(30101) МАОУ АГО «АСОШ № 1»	72	11,764	2	24	11
	(30105) МАОУ «Манчажская СОШ»	20	14,1	3	25	13
Асбестовский ГО	(340111) МАОУ «СОШ № 24»	69	12,348	3	23	12
	(340108) МБОУ «СОШ № 22 им. Н.И. Кузнецова» АГО, школа № 22 им. Н.И. Кузнецова	23	13,348	8	24	13
	(340106) МАОУСОШ № 16	22	12,682	7	26	10
	(340102) Средняя школа № 2	38	11	7	16	11
	(340105) МАОУ СОШ № 11	34	11,588	2	21	11
	(340112) МАОУ СОШ № 4 с УИОП АГО	92	15,489	9	30	14
	(340115) МБОУ ООШ № 13 АГО	17	9,882	2	14	10
	(340104) Лицей № 9	52	11,096	8	25	10
	(340109) МАОУ «СОШ №30»	70	13,471	3	25	13
	(340107) МБОУ СОШ № 18	19	12,947	5	24	13
	(340114) МБОУ «ООШ № 12» АГО	45	14,956	8	26	15
	(340110) МАОУ «СОШ № 21»	52	10,577	6	16	10
	(340103) МАОУ СОШ № 8 им. А. Г. Махнёва	74	11,986	2	28	12
	(340101) МБОУ «СОШ № 1 им. М. Горького»	48	11,854	8	21	11
	Ачитский ГО	(40108) МКОУ АГО Уфимская СОШ	29	14,31	1	27
(40116) МКОУ АГО «Заринская СОШ» - филиал «Гайнинская ООШ»		6	10,833	8	16	9
(40102) МКОУ АГО «Афанасьевская СОШ»		12	12,25	9	19	11
(40103) МКОУ АГО Большеутинская СОШ		10	11,5	8	15	11
(40104) МКОУ АГО «Бакряжская СОШ»		13	13,538	8	19	14

	(40119) МКОУ АГО «Марикаршинская ООШ»	4	12	10	15	11
	(40105) МКОУ АГО «Заринская СОШ»	9	11,667	6	16	12
	(40101) МКОУ АГО «Ачитская СОШ»	54	12,093	6	17	12
	(40107) МКОУ АГО Русскопотамская СОШ	7	10,857	9	13	11
	(40109) МКОУ АГО «Нижнеарийская ООШ»	1	10	10	10	10
	(40118) МКОУ АГО «Ключевская ООШ»	3	11,333	9	14	11
	(40115) МКОУ АГО «Верх-Тисинская ООШ»	7	13,286	9	20	11
	(40501) ГБОУ СО «Корзуновский детский дом-школа»	5	14,8	5	20	17
Белоярский ГО	(60109) МАОУ «Белоярская СОШ №18»	20	12,3	7	22	13
	(60111) МАОУ «Баженовская СОШ №96»	20	10,45	4	17	11
	(60108) МАОУ «Кочневская СОШ № 16»	20	11,5	4	21	10
	(61001) МБОУ «ВСОШ»	10	7,6	0	14	9
	(60104) МАОУ «Косулинская СОШ №8»	58	12,207	1	28	11
	(60113) МБОУ «Черноусовская СОШ №19»	9	10,889	7	17	10
	(60101) МАОУ «Белоярская СОШ №1»	56	10,607	3	20	10
	(60114) МБОУ «Некрасовская ООШ №13»	9	12,667	9	23	11
	(60105) МБОУ «Камышевская СОШ № 9»	11	8,182	4	11	8
	(60112) МБОУ «Белоярская СОШ №14»	17	11,353	8	22	10
	(60107) МАОУ «Студенческая СОШ №12»	24	11,917	6	21	12
	(60106) МАОУ «Совхозная СОШ №10»	29	15,828	8	25	14
	(60102) МБОУ «Бруснятская	14	14,214	5	24	13

	СОШ №6»					
	(60103) МБОУ «Большебруснянская СОШ №7»	31	13,226	3	26	12
Березовский ГО	(350105) БМАОУ СОШ № 11	15	12,933	5	23	12
	(350113) БМАОУ СОШ №8	18	12,611	8	27	12
	(350103) БМАОУ СОШ №9	113	12,575	1	26	12
	(350111) БМАОУ лицей №3 «Альянс»	84	14,024	8	31	12
	(350107) БМАОУ СОШ № 23	30	12,5	9	22	12
	(350102) БМАОУ СОШ №2	127	11,535	1	25	12
	(350115) БМАОУ СОШ № 29	21	11,857	3	17	12
	(350104) БМАОУ СОШ № 10	33	11,879	8	19	11
	(350112) БМАОУ «Лицей № 7»	67	15,403	6	29	14
	(350110) БМАОУ «Гимназия №5»	130	11,254	1	26	11
	(350116) БМАОУ ООШ № 30	11	8,636	1	17	10
	(350109) БМАОУ СОШ №33	67	12,358	1	28	12
	(350101) БМАОУ СОШ №1	36	9,806	7	18	9
	(350108) БМАОУ СОШ № 32	25	10,12	8	14	10
	(350114) БМКОУ ООШ № 18	1	8	8	8	8
	(350106) БМАОУ СОШ №21	23	8,348	0	15	9
Бисертский ГО	(650101) МКОУ «Бисертская средняя школа № 1»	62	13,774	5	24	13
	(650103) МКОУ-ООШ с. Киргишаны	5	11	9	13	11
	(650102) МКОУ «Бисертская средняя школа №2»	36	12,833	2	27	11
Верхнесалдинский ГО	(80202) МБОУ «Школа-интернат №9»	18	10,556	1	24	8
	(80107) Школа № 2	113	14,478	3	29	13
	(80103) МБОУ СОШ № 6	94	12,596	8	23	12
	(80106) МКОУ НСОШ	11	8,455	3	11	9
	(80101) МБОУ «Средняя школа № 1»	56	14,393	8	27	13
	(80102) МБОУ «СОШ №3»	37	14,595	8	24	13

	(80105) Школа № 14	78	13,013	3	28	12
	(80201) Средняя школа-интернат № 17	22	9	1	18	9
	(80104) МКОУ СОШ № 12	8	10,875	3	15	11
	(80108) МКОУ ООШ деревни Нелоба	2	12,5	9	16	9
Верхотурский ГО	(90105) МАОУ «Пролетарская СОШ»	10	10,5	4	17	9
	(90102) МАОУ «СОШ № 46»	30	10,333	1	18	10
	(90107) МКОУ «Дерябинская СОШ»	1	15	15	15	15
	(90110) ГБОУ СО «СОШ №3»	26	13,808	8	23	13
	(90113) МАОУ «ООШ №2»	10	6,4	2	10	7
	(90103) МКОУ «Усть-Салдинская СОШ»	1	14	14	14	14
	(90112) МКОУ «Меркушинская ООШ»	1	15	15	15	15
	(90106) МКОУ «Кордюковская СОШ»	8	11,25	9	15	10
	(90108) МКОУ «Красногорская СОШ»	5	12,6	10	20	11
	(90101) Филиал МКОУ «Кордюковская СОШ» - «СОШ №31»	3	9,333	8	10	10
	(90111) ГБОУ СО «Верхотурская гимназия»	35	15,286	8	27	13
	(90109) ГБОУ СО «СОШ № 2»	20	13,1	6	30	11
	(90104) МКОУ «Прокоп - Салдинская СОШ»	1	10	10	10	10
	Волчанский ГО	(390102) МАОУ СОШ № 23	53	13,019	2	27
(390101) МАОУ СОШ № 26		29	10,31	2	27	10
г. Екатеринбург Верх-Исетский район	(811201) ГБПОУ СО «СМХК»	15	14,067	10	28	13
	(810112) МАОУ СОШ № 121	98	13,561	8	24	13
	(810108) МАОУ СОШ № 63	120	15,833	8	29	15
	(810126) МАОУ гимназия № 116	90	14,7	2	29	13
	(810110) МАОУ СОШ с углубленным	78	12,718	1	29	12

	изучением отдельных предметов № 74					
	(810117) MAOY COШ № 171	86	12,512	0	23	13
	(811204) ГБ ПОУ СО «УрСМШ»	32	16,344	9	26	17
	(810128) MAOY лицей № 12	166	19,373	9	31	19
	(810106) MAOY COШ № 48	79	12,57	8	26	12
	(810114) MAOY COШ № 143	70	11,543	3	25	11
	(810116) MAOY-COШ № 168	119	15,37	0	31	14
	(810127) MAOY Гимназия № 202 «Менталитет»	68	14,279	8	25	13
	(810121) АНО COШ №203 «Родники»	8	23,25	17	31	22
	(810105) MAOY COШ № 41	26	12,231	8	24	11
	(810124) MAOY гимназия №2	170	15,6	8	28	15
	(811001) МБВСОУ ВСОШ №185	150	13,073	10	16	13
	(810103) МБОУ - COШ № 25	101	12,287	4	23	12
	(810101) МБОУ COШ № 1	80	11,025	0	28	11
	(810123) MAOY COШ № 11	82	13,866	6	26	13
	(810113) MAOY-COШ № 141	55	12,218	3	24	12
	(810109) MAOY COШ № 69	13	10,923	4	18	10
	(810107) МБОУ - COШ № 57	37	12,838	3	24	12
	(810115) MAOY COШ № 163	105	12,771	3	27	11
	(810125) MAOY гимназия № 9	133	22,226	11	31	22
	(810104) MAOY COШ № 29	91	11,78	3	23	11
	(810118) MAOY COШ №184 «Новая школа»	24	13,833	5	23	14
	(810102) МБОУ COШ № 6	52	10,365	1	16	11
	(811202) ГБ ПОУ СО «Уральский хореографический колледж»	18	13,167	8	24	12
	(810111) MAOY COШ №23	141	13,071	1	27	12
	г. Екатеринбург Железнодорожный район	(830117) MAOY COШ № 170 с углубленным изучением отдельных предметов	82	14,183	8	29

	(830106) MAOY COШ № 122	126	12,492	8	29	12
	(830120) MAOY Гимназия № 174	102	13,069	7	25	12
	(830112) MAOY COШ №183	54	12,5	8	18	12
	(830118) MAOY COШ №208 с углубленным изучением отдельных предметов	81	12,519	7	27	12
	(830201) Школа-интернат №13 ОАО «РЖД»	40	10,7	2	22	10
	(830111) MBOY COШ № 179	44	11,477	7	22	10
	(830113) MBOY COШ № 221	10	9,1	6	13	9
	(830122) MAOY COШ № 166	73	15,068	9	26	15
	(830123) ЧОУ «Гимназия №212 «Екатеринбург - Париж»	8	18,5	10	29	18
	(830121) MAOY гимназия № 155	89	14,899	8	27	15
	(830115) MAOY COШ № 50	101	12,663	7	25	11
	(830108) MBOY COШ № 129	83	11,651	0	27	11
	(830107) MBOY COШ № 127	79	11,291	0	30	11
	(830109) MAOY COШ № 147	81	11,309	2	20	11
	(830116) MAOY - COШ № 148	76	15,513	8	30	14
	(830105) MBOY COШ №119	47	12,085	1	25	12
	(830114) MAOY COШ №4 с углубленным изучением отдельных предметов	104	13,375	8	29	12
	(830102) MAOY COШ № 30	46	12,913	6	28	13
	(830104) MBOY COШ № 83	104	8,712	0	26	8
	(830103) MBOY COШ № 75	30	11,5	4	23	12
	(830110) MBOY COШ №149	77	11,896	6	19	12
	(830119) MAOY Гимназия № 104	71	19,338	8	31	20
г. Екатеринбург Кировский район	(860109) MBOY COШ № 150	28	11,393	7	18	11
	(860105) MBOY COШ № 82	48	12,375	8	22	11
	(860108) MAOY COШ № 145 с углубленным изучением отдельных	53	14,547	8	26	14

предметов					
(860102) МБОУ-СОШ № 36	61	11,672	0	24	12
(860106) MAOY COШ № 125	78	12,436	8	21	12
(860107) MAOY COШ № 134	85	14,541	8	26	13
(860101) МБОУ - СОШ № 24	33	11,242	3	19	11
(860110) MAOY COШ № 151 с углубленным изучением отдельных предметов	79	13,152	2	22	13
(860103) MAOY COШ № 43 с углубленным изучением отдельных предметов	75	13,333	8	28	13
(860111) MAOY COШ № 157	51	12,373	6	22	12
(860120) MAOY гимназия № 37	92	15,228	8	31	14
(860112) MAOY COШ № 164	95	14,8	7	31	14
(860125) ЧОУ Гимназия «Ор Авнер»	7	14,571	8	22	17
(860129) СУНЦ УрФУ	117	23,821	10	31	25
(860116) ЧОУ СОШ «Творчество»	8	18,625	11	29	17
(860113) MAOY-СОШ № 165	109	13,459	7	26	12
(860124) MAOY-Гимназия № 45	69	13,841	6	22	13
(861001) МБВСОУ ЦО «Творчество»	50	10,42	3	17	10
(860123) MAOY - Гимназия №47	94	17,138	9	30	17
(860114) MAOY COШ № 146	68	12,676	8	25	12
(860301) Екатеринбургское суворовское военное училище	77	23,078	11	31	24
(860127) MAOY Лицей № 130	123	20,065	8	31	20
(860122) MAOY гимназия № 176	88	17,511	8	30	16
(860121) MAOY Гимназия № 108	101	15,604	8	30	14
(860115) ГБОУ СО КШИ «Екатеринбургский кадетский корпус войск национальной гвардии Российской	97	10,773	2	22	11

	Федерации»					
	(860118) ЧОУ СОШ «Индра»	24	12,917	7	24	11
	(860126) MAOY Лицей № 88	56	19,25	8	29	20
	(860119) MAOY гимназия № 35	135	17,496	5	30	18
г. Екатеринбург Ленинский район	(820115) MAOY Гимназия № 70	95	17,021	8	30	17
	(820116) MAOY гимназия № 120	90	16,278	8	29	15
	(820117) МБОУ гимназия № 161	87	17,471	8	29	16
	(820114) МБОУ гимназия № 5	136	18,037	4	31	18
	(820108) МБОУ СОШ № 154	67	10,896	1	23	10
	(820105) MAOY СОШ № 85	118	12,729	0	28	12
	(820101) MAOY СОШ № 17 с углубленным изучением отдельных предметов	70	11,7	4	22	11
	(820102) МБОУ-СОШ №55	67	12,403	2	31	11
	(820106) MAOY - СОШ № 93	64	12,391	5	27	11
	(820110) MAOY - СОШ № 181	148	13,75	2	30	12
	(820104) MAOY СОШ № 65 с углубленным изучением отдельных предметов	88	13,455	8	26	12
	(820103) MAOY СОШ № 64	101	13,267	3	27	12
	(821201) ГАПОУ СО «УОР № 1»	49	12,041	5	23	12
	(820119) MAOY Лицей № 109	142	12,986	1	29	12
	(820120) MAOY Лицей №159	109	15,33	7	28	14
	(820118) MAOY лицей № 3	102	14,549	2	27	13
	(820112) MAOY СОШ № 10 с углубленным изучением отдельных предметов	92	14,75	8	27	13
	(820113) MAOY СОШ № 140	80	13,863	7	24	13
	(820109) MAOY СОШ № 175	80	12,425	0	28	12
	(820121) MAOY Лицей № 173	83	14	8	28	13
	(820122) MAOY СОШ № 16	214	15,472	5	31	15
	(820123) MAOY СОШ №19	148	13,284	2	30	13

г. Екатеринбург Октябрьский район	(840105) MAOY COШ №26	46	13,022	5	25	12
	(840101) MAOY - COШ № 7	87	13,023	3	25	12
	(840109) MAOY COШ № 71	75	12,64	8	23	12
	(840108) MAOY COШ № 62	96	12,25	6	22	11
	(840111) MAOY COШ № 96	53	11,491	8	23	11
	(840119) MAOY - гимназия №13	98	16,112	8	30	16
	(840116) MAOY COШ с углублённым изучением отдельных предметов № 53	97	14,33	7	30	13
	(840121) MAOY - Гимназия № 94	52	13,481	8	27	12
	(840107) MAOY COШ № 60	50	10,62	8	19	9
	(840117) MAOY COШ № 76 с углубленным изучением отдельных предметов	96	14,667	8	29	13
	(840125) ЧОУ Свято-Симеоновская гимназия	16	15,125	9	31	14
	(840106) MAOY COШ № 28	38	10,921	8	21	10
	(840103) MAOY COШ № 15	36	10,778	8	14	11
	(840112) MAOY COШ № 97 им. А. В. Гуменюка	64	12,203	8	25	11
	(840102) MAOY COШ № 14	57	12,614	8	25	12
	(840110) MAOY COШ № 92	91	12,879	7	30	11
	(840123) MAOY Гимназия № 210 Корифей	38	17,895	9	29	18
	(840120) MAOY Гимназия № 40	80	15,625	8	27	15
(840124) MAOY лицей № 110 им. Л. К. Гришиной	100	16,4	9	31	15	
(840118) MAOY Гимназия № 8	77	13,961	8	29	13	
г. Екатеринбург Орджоникидзевский район	(851001) МБВСОУ ЦО № 224	68	10,603	3	17	10
	(850128) MAOY гимназия №99	90	16,767	9	27	16
	(850104) МБОУ COШ № 49	42	13,476	8	21	13
	(850102) МБОУ COШ № 27	107	11	7	22	9
	(850114) МБОУ COШ № 107	51	12,216	8	18	12

(850118) МБОУ СОШ № 115	34	10,853	8	21	10
(850112) МБОУ СОШ № 98	40	13,15	6	28	12
(850109) МАОУ СОШ № 80	36	13,139	8	25	12
(850110) МБОУ СОШ №81	54	14,093	8	23	14
(850131) МАОУК «Гимназия «Арт-Этюд»	49	14,469	8	27	13
(850115) МБОУ СОШ № 112	52	11,673	8	19	11
(850125) НОУ СОШ Гелиос	14	16,714	9	26	16
(850132) МАОУ лицей №100	102	17,069	8	31	16
(850122) МАОУ СОШ № 138	119	13,571	8	28	12
(850121) МАОУ СОШ №136	46	13,63	8	29	13
(850117) МАОУ СОШ № 114	55	13,473	10	24	13
(850107) МБОУ СОШ № 72	39	12,436	8	24	11
(850108) МАОУ СОШ №77	56	12,911	8	30	11
(850105) МАОУ СОШ №66	60	13,55	9	24	13
(850127) МАОУ СОШ № 178 с углубленным изучением отдельных предметов	123	14,252	8	29	13
(850101) МАОУ СОШ № 22	121	11,744	8	27	10
(850130) МАОУ Гимназия № 205	64	13,219	8	25	12
(850103) МАОУ СОШ №46	80	11,238	8	19	11
(850129) МАОУ гимназия № 144	83	16,928	8	28	16
(850123) МАОУ СОШ № 167	100	13,93	8	29	13
(850116) МАОУ СОШ № 113	97	14,557	8	29	13
(850119) МАОУ СОШ № 117	59	13,017	8	23	12
(850111) МБОУ СОШ №95	66	12,076	6	26	11
(850106) МАОУ СОШ № 67 с углубленным изучением отдельных предметов	99	14,626	8	29	13
(850120) МАОУ Лицей № 128	159	13,629	7	29	13
(850126) МАОУ СОШ №68 с углубленным изучением	100	16,1	8	27	15

	отдельных предметов					
г. Екатеринбург Чкаловский район	(870125) MAOY Лицей № 180	170	16,688	8	30	16
	(870124) MAOY Лицей № 135	136	17,603	8	31	17
	(870109) MAOY COШ № 102	118	13,661	2	28	12
	(870106) MBOY COШ № 84	67	12,284	3	28	12
	(870127) MAOY-COШ № 91	99	14,283	5	27	12
	(870114) MAOY - COШ № 137	49	12,245	8	25	11
	(870118) MAOY COШ № 200	52	19,077	9	31	18
	(870102) MBOY COШ № 21	70	11,443	6	27	10
	(870108) MAOY COШ № 87	64	11,875	1	26	11
	(870111) MAOY COШ № 106	72	12,583	3	27	12
	(871208) GAΠOY CO «Уральский техникум «Рифей»	30	13,267	5	23	12
	(870103) MAOY COШ № 44	97	13,66	8	26	13
	(870112) MAOY COШ № 131	58	11,414	0	24	12
	(870115) MAOY COШ № 142	78	12,705	2	24	12
	(870110) MAOY COШ № 105	114	14,132	8	29	13
	(870117) MAOY COШ № 197	96	12,469	8	26	12
	(870107) MBOY COШ № 86	117	12,701	7	24	12
	(870122) MAOY гимназия № 177	78	15,667	8	28	15
	(870123) HЧOY «Гимназия «Во имя Святых Царственных Страстотерпцев»	9	15,667	10	26	16
	(870120) MAOY COШ № 32	81	14,815	8	29	15
	(870104) MBOY COШ № 52	102	13,902	8	26	12
	(870101) MBOY COШ №20	74	10,135	0	24	10
	(870126) MAOY COШ № 61 с УИП	76	12,934	8	24	13
	(870113) MAOY COШ № 132	76	13,039	6	25	12
	(870121) MAOY гимназия № 39 «Французская гимназия»	62	16,855	8	31	15
	(870105) MAOY COШ № 59	93	11,366	2	21	11
	(870116) MAOY -	93	13,409	0	28	13

	СОШ № 156					
	(870701) ГБОУ СО «ЕШИ для детей, нуждающихся в длительном лечении»	12	12,5	9	19	11
	(870130) МБОУ СОШ №215 «Созвездие»	60	12,35	0	23	12
	(870119) МБОУ СОШ № 18	58	13,776	8	25	13
Гаринский ГО	(100103) МКОУ Андрушинская СОШ	3	14	9	18	15
	(100101) МКОУ ГСОШ	23	14,217	4	23	14
ГО «город Лесной»	(540110) МАОУ Лицей	55	20,236	8	31	21
	(540103) МБОУ СОШ № 67	15	12,333	9	18	11
	(540107) МБОУ СОШ № 74	22	11,727	3	21	11
	(540108) МБОУ СОШ № 75	89	13,337	4	29	13
	(540109) МАОУ СОШ № 76	92	13,674	8	29	13
	(540102) МБОУ СОШ №64	49	14,347	7	27	13
	(540105) МАОУ СОШ № 72	50	12,64	4	23	12
	(540104) МБОУ СОШ № 71	48	12,25	2	24	12
	(540101) МБОУ СОШ № 8	6	9,833	8	12	10
	(540106) МБОУ СОШ № 73	33	12,424	8	29	12
ГО Богданович	(70104) МОУ-СОШ № 4	55	12,582	8	23	12
	(70107) МАОУ «Барабинская СОШ»	12	14	4	27	12
	(70114) МАОУ Троицкая СОШ	15	15,667	11	24	14
	(70119) МАОУ «Полдневская ООШ»	18	10,167	1	22	9
	(70105) МАОУ СОШ № 5	70	12,271	0	27	12
	(70201) МАОУ школа-интернат № 9	12	9,583	1	14	11
	(70118) МАОУ «Каменноозерская ООШ»	4	10,25	8	15	9
	(70108) МАОУ «Волковская СОШ»	8	11	8	16	10
	(71001) МАВ (С) ОУ «Богдановичская СОШ»	5	8,4	4	13	9

	(70109) MAOY Гарашкинская COШ	5	10,6	7	14	11
	(70115) MAOY - Тыгишская COШ	17	12,294	9	19	12
	(70113) MAOY Кунарская COШ	15	10,533	6	14	10
	(70102) MAOY- COШ № 2	86	13,93	8	31	13
	(70111) MAOY Ильинская COШ	11	11,909	6	16	11
	(70101) MOY COШ № 1	50	16,32	2	29	16
	(70116) MAOY Чернокоровская COШ	9	11,556	1	20	10
	(70112) MAOY Коменская COШ	13	15,154	9	27	12
	(70110) MAOY - Грязновская COШ	19	11,368	8	18	11
	(70103) MOY COШ № 3	64	13,016	3	26	12
	(70106) MOY Байновская COШ	40	12,45	2	27	11
	(70301) GAPOY CO «БПТ» KКШИ	39	13,718	8	24	13
ГО Верхнее Дуброво	(660101) MAOY «Верхнедубровск ая COШ»	39	13,359	7	25	12
ГО Верх- Нейвинский	(670101) MAOY «COШ им. А.Н. Арапова»	29	14,069	8	27	13
ГО Верхний Тагил	(370102) MAOY COШ № 8	41	14,415	8	30	13
	(370101) MAOY COШ № 4	42	12,357	7	25	12
	(370103) MAOY COШ № 10 имени воина- интернационалис та Александра Харламова	10	17,3	8	26	18
ГО Верхняя Пышма	(360105) MAOY «COШ № 16»	23	9,043	2	21	9
	(360106) MAOY «COШ № 22»	111	14,27	2	31	13
	(360107) MAOY «COШ № 24»	21	11,905	3	25	11
	(360601) GBOY CO «Верхнепышминс кая школа- интернат им. С.А. Мартиросяна»	8	19,375	14	30	17
	(360104) MAOY «COШ № 9»	42	10,69	1	27	10
	(360101) MAOY «COШ № 3»	112	12,295	1	22	12
	(360102) MAOY «COШ № 4»	100	10,58	1	25	10
	(360103) MAOY «COШ № 7»	23	8,783	1	19	9

	(360109) MAOY «COШ № 2»	152	13,276	2	29	12
	(360108) MAOY «COШ № 1»	123	13,935	1	28	13
	(360111) MAOY «COШ № 33»	77	13,857	8	28	13
	(361202) GAPOY CO Верхнепышминский механико-технологический техникум «Юность»	30	13,733	0	22	14
	(360110) MAOY «COШ № 25»	98	11,929	3	25	11
	(360112) MAOY «OШ № 29»	1	10	10	10	10
ГО Верхняя Тура	(380102) MBOY «COШ № 14»	25	9,4	4	16	9
	(380101) MBOY COШ № 19	67	12,254	1	24	11
ГО Дегтярск	(400103) MAOY COШ № 30	45	11,222	3	26	10
	(400101) MAOY COШ № 16	46	11,783	6	22	11
	(401001) MKBCOY «BCOШ №4»	14	4,857	0	11	3
	(400102) MBOY COШ № 23	26	12,923	9	24	11
ГО Заречный	(420106) MKOY ГО Заречный «COШ № 7»	25	11,88	7	20	11
	(420104) MKOY ГО Заречный «COШ № 6»	18	12,389	1	24	11
	(420105) MAOY ГО Заречный «COШ №2»	49	17,265	5	29	16
	(420103) MKOY ГО Заречный «COШ №4»	37	12	8	19	11
	(420102) MAOY ГО Заречный «COШ №3»	42	14,405	8	25	13
	(420101) MAOY ГО Заречный «COШ №1»	78	14,013	2	27	13
ГО ЗАТО Свободный	(710101) MBOY «CШ № 25»	84	12,202	3	23	12
ГО Карпинск	(470106) MAOY COШ № 33	9	15,778	8	22	15
	(470103) MAOY COШ № 6	79	12,342	8	26	11
	(470101) MAOY COШ №2	50	14,08	8	21	14
	(470102) MAOY COШ № 5	73	13,534	2	24	13
	(470104) MAOY COШ № 16	56	13,607	2	27	13
	(470105) MAOY COШ № 24	12	9,333	7	13	9

ГО Красноуральск	(500109) МАОУ «СОШ № 32»	66	11,424	3	21	11
	(500107) МАОУ «СОШ № 23 с углубленным изучением отдельных предметов»	68	14,162	7	27	13
	(500103) МАОУ СОШ № 3	53	11,604	7	21	10
	(500108) МАОУ СОШ № 24	87	11,207	1	31	10
	(500105) МАОУ СОШ № 10	30	9,233	0	17	9
	(500115) МАОУ ООШ № 5	13	11,692	7	22	10
	(500117) МАОУ «ООШ № 18»	3	8,333	3	12	10
	(500106) МАОУ «СОШ № 17»	74	14,095	8	26	13
	(500118) МАОУ ООШ № 28	11	12,091	9	20	10
	(500101) МАОУ СОШ № 1	15	10,267	2	16	9
	(500102) МАОУ СОШ № 2	17	15	8	23	13
	(500111) МАОУ СОШ № 15	20	12,95	4	30	12
	(500110) МАОУ «СОШ № 9»	44	13,091	3	24	12
	(500112) МАОУ СОШ № 19	54	13,833	1	27	13
	ГО Красноуральск	(510102) МБОУ СОШ № 2	17	10,059	5	14
(510105) МАОУ СОШ № 8		72	12,611	2	28	12
(510101) МБОУ СОШ № 1		27	10,222	4	18	10
(510104) МАОУ СОШ № 6 имени Киселева А.В.		95	13,326	1	28	13
(510103) МАОУ СОШ № 3		43	13,093	8	28	12
ГО Красноуральск	(520108) МАОУ ОШ № 4	22	13,5	8	20	12
	(520110) МАОУ «Пудлинговская ОШ»	9	11,778	5	20	11
	(520104) МАОУ СШ № 9	65	13,892	3	27	13
	(520103) МАОУ СШ 3	41	15,829	8	23	15
	(520102) МАОУ СШ №2	88	14,523	8	29	13
	(520101) МАОУ СШ №1	88	14,841	3	27	13
	(521204) ГБПОУ СО «КПК» Общеобразова тельное отделение	13	9	1	16	9
	(520107) МАОУ ОШ № 7	83	13,506	4	23	14

ГО Нижняя Салда	(550104) МОУГ	12	19	10	29	18
	(550101) МБОУ «СОШ № 5»	17	12,176	8	23	12
	(550102) МАОУ «ЦО № 7»	83	12,566	2	29	12
	(550103) МБОУ «СОШ № 10»	23	11,435	6	19	11
ГО Пелым	(700101) МКОУ СОШ № 1	41	10,756	2	26	10
	(700102) МКОУ СОШ № 2	3	10,333	8	14	9
ГО Первоуральск	(580102) МАОУ СОШ № 2	115	12,548	2	24	11
	(580120) ПМАОУ «Школа № 32»	77	17,974	6	31	17
	(580121) МАОУ «Лицей № 21»	60	17,617	8	31	17
	(580117) МАОУ «СОШ № 5 с УИОП»	104	14,663	0	27	13
	(580118) ПМАОУ «СОШ № 7»	150	16,207	7	30	15
	(580119) МАОУ СОШ № 10	53	11,094	3	22	10
	(580122) МБОУ СОШ №11	14	8,714	2	13	10
	(580116) МБОУ СОШ № 36	24	10,875	3	21	11
	(580112) МАОУ «СОШ № 26»	52	11,846	6	22	11
	(580107) МАОУ СОШ №12	25	10,88	1	22	10
	(580114) МБОУ СОШ № 29	27	8,926	1	14	10
	(580123) МБОУ ООШ №40	34	10,265	1	16	11
	(580110) МАОУ СОШ № 20	46	10,196	0	19	10
	(580103) МАОУ СОШ № 3	47	9,191	1	21	9
	(580109) МБОУ СОШ № 16	31	10,258	1	20	10
	(580101) МАОУ СОШ № 1	136	11,074	1	28	10
	(580113) МАОУ СОШ № 28	69	9,971	0	21	10
	(580106) МАОУ СОШ № 9	76	11,829	0	21	11
	(580108) МАОУ СОШ № 15	131	11,038	2	25	11
	(580105) МАОУ СОШ № 6	77	12,571	2	25	12
	(580111) МАОУ «СОШ № 22»	69	10,696	0	27	10
	(580104) МАОУ СОШ № 4	64	12,406	3	25	12
	ГО Ревда	(210106) МБОУ «СОШ №13»	6	10,833	8	14
(210110) МАОУ «СОШ № 3»		111	12,874	1	27	12

	(210101) МБОУ «СОШ №1»	37	10,243	3	18	11
	(210104) МБОУ «СОШ № 7»	12	12,833	7	18	13
	(210111) МАОУ «СОШ № 28»	70	13,771	5	29	13
	(210105) МАОУ «СОШ № 10»	63	11,206	3	21	11
	(210108) МБОУ «СОШ № 22»	7	16,571	12	21	17
	(211203) ГБПОУ «СОМК»	26	17,923	11	26	17
	(210109) МАОУ «СОШ № 29»	66	15,288	1	29	15
	(210102) МАОУ «СОШ № 2»	79	12,924	8	23	12
	(210113) МАОУ «Еврогимназия»	44	14,114	8	27	14
	(210112) МАОУ «Гимназия № 25»	43	12,256	1	28	13
	(210107) МАОУ «СОШ №9»	20	10,15	2	19	10
	(210115) ЧОУ «СОШ «Истоки»	15	19,133	10	29	20
ГО Рефтинский	(690102) МБОУ «СОШ №17»	40	13,35	8	25	13
	(690103) МАОУ «СОШ № 6»	58	15,431	8	30	15
	(690101) МБОУ «СОШ №15»	35	12,571	8	23	12
ГО Среднеуральск	(620101) МКОУ - СОШ № 31	90	10,856	0	27	10
	(620103) МКОУ-СОШ № 6	151	11,695	1	29	11
	(620104) МБОУ СОШ № 215	9	18,333	10	29	16
ГО Староуткинский	(720101) МБОУ «Староуткинская СОШ №13»	19	12,632	8	19	12
ГО Сухой Лог	(630111) МБОУ ООШ № 9	9	11,889	8	15	13
	(630103) МАОУ СОШ № 4	34	14,353	4	28	14
	(630112) МБОУ ООШ № 11	7	14,429	10	25	13
	(630109) МАОУ Гимназия №1	73	14,534	8	27	14
	(630105) МБОУ СОШ № 6	9	9	3	14	9
	(630101) МАОУ СОШ № 2	42	11,762	4	22	11
	(630104) МАОУ СОШ № 5	23	12,913	5	22	13
	(631001) МБОУ ВСОШ	4	6	3	10	3
	(630108) МАОУ СОШ № 10	29	12,483	8	24	12
	(630110) МАОУ СОШ № 17	97	11,103	1	29	11
	(630106) МАОУ СОШ № 7	70	13,957	8	27	13

	(630102) МБОУ СОШ № 3	10	11,3	7	19	9	
	(630107) МБОУ ЗСОШ № 8	23	7,87	1	17	8	
Горноуральский ГО	(190104) МБОУ СОШ № 4	8	12,25	8	16	12	
	(190107) МБОУ СОШ № 7	11	12,273	8	17	13	
	(190105) МАОУ СОШ № 5	44	14,727	5	29	13	
	(190103) МАОУ СОШ № 3	23	12,957	3	23	12	
	(190106) МБОУ СОШ № 6	19	10,632	5	15	10	
	(190115) МАОУ СОШ № 24	35	12,286	4	21	11	
	(190110) МБОУ СОШ № 14	10	11,9	3	19	11	
	(190108) МАОУ СОШ № 10	27	11,889	1	20	12	
	(190101) МБОУ СОШ № 1	28	13,214	6	26	11	
	(190109) МБОУ СОШ № 13	7	12,714	10	16	12	
	(190113) МБОУ СОШ № 19	8	6,625	1	12	8	
	(190102) МБОУ СОШ № 2	14	12,286	4	21	11	
	(190114) МБОУ СОШ № 21	14	10,857	7	21	9	
	Город Нижний Тагил	(560152) МКОУ СОШ № 8 п. Висимо - Уткинск	2	16	15	17	15
		(560159) МАОУ Гимназия № 86	71	16,099	8	28	15
(560145) МБОУ СОШ № 81		109	12,064	8	22	11	
(560120) МБОУ СОШ № 35		39	12,231	9	15	12	
(560141) МБОУ СОШ № 72		6	12,333	10	20	11	
(560122) МБОУ СОШ № 38		23	12,261	9	16	12	
(560161) МАОУ Лицей № 39		78	15,885	8	29	15	
(560150) МБОУ СОШ № 138		15	9,067	1	15	10	
(560139) МБОУ СОШ № 70		31	8,484	0	14	9	
(560127) МБОУ СОШ № 48		2	10,5	10	11	10	
(560136) МБОУ СОШ № 66		48	11,583	0	15	12	
(560105) МБОУ СОШ № 6 им. А.П. Бондина		61	12,262	5	25	12	
(560133) МАОУ СОШ № 61		77	13,403	8	26	13	
(560119) МАОУ СОШ № 33		37	11,216	6	19	11	
(560158) МАОУ		105	19,305	9	31	19	

Политехническая гимназия					
(560160) МБОУ Лицей	74	18,5	10	31	18
(560132) МБОУ СОШ № 58	50	14,36	8	26	14
(560137) МБОУ ГМ СОШ	42	10	0	17	10
(560151) МБОУ СОШ № 144	37	11,378	4	16	12
(560111) МБОУ СОШ № 12	40	11,3	3	18	11
(560104) МБОУ СОШ №4	66	12,53	5	26	12
(560114) МБОУ СОШ № 21	29	12,138	5	22	11
(560117) МБОУ СОШ № 25	59	12,814	3	28	12
(560128) МБОУ СОШ № 49	62	10,629	1	17	11
(560146) МАОУ СОШ №85	26	11,038	4	15	11
(560110) МКОУ СОШ № 11	2	9,5	8	11	8
(560108) МАОУ СОШ № 9	56	16,571	9	30	16
(560116) МАОУ СОШ № 24	48	10,792	6	20	10
(560138) МАОУ СОШ № 69	92	14,022	4	31	13
(560143) МБОУ СОШ № 77	41	11,537	0	23	11
(560148) МБОУ СОШ № 90	43	11,977	8	20	11
(560112) МБОУ СОШ № 13	49	12,347	1	23	11
(560153) МАОУ СОШ № 9 п. Уралец	8	11	8	15	10
(560109) МБОУ СОШ № 10	69	15,159	3	30	14
(560135) МБОУ СОШ № 65	27	9,444	2	14	11
(560134) МБОУ СОШ № 64	72	12,264	6	26	11
(560129) МБОУ СОШ № 50	104	12,048	0	29	12
(560147) МАОУ СОШ № 87	49	10,367	8	24	10
(560121) МБОУ СОШ № 36	76	13,434	8	23	13
(560118) МАОУ СОШ № 30	73	12,986	3	28	12
(560101) МБОУ СОШ №1 им. Н.К. Крупской	34	12,088	0	22	12
(560155) МАОУ СОШ № 5	63	13,508	8	26	13
(560123) МАОУ СОШ № 40	83	12,663	3	25	12
(560142) МБОУ	63	16,635	8	30	16

	СОШ № 75/42					
	(560115) МАОУ СОШ № 23 имени Ю.И. Батухтина	26	10,269	2	16	10
	(560103) МБОУ СОШ № 3	23	11,522	8	23	9
	(560124) МБОУ СОШ № 41	51	11	1	22	11
	(560156) МБОУ СОШ № 32 с углубленным изучением отдельных предметов	63	14,222	8	29	12
	(560106) МБОУ СОШ № 7	48	11,646	7	23	11
	(560113) МАОУ СОШ № 20	72	11,583	1	24	11
	(560140) МБОУ СОШ № 71	58	11,534	2	20	11
	(560126) МБОУ СОШ № 45	74	11,946	6	26	11
	(560149) МБОУ СОШ №95	96	13,76	2	31	13
	(560157) МАОУ гимназия № 18	92	17,674	8	30	17
	(560107) МБОУ СОШ № 8	44	10,205	1	21	10
	(560154) МБОУ СОШ «ЦО №1»	87	11,931	1	25	11
	(560125) МБОУ СОШ № 44	61	12,672	0	22	13
	(560131) МБОУ СОШ № 56	43	11,837	2	18	11
	(560130) МБОУ СОШ № 55	90	11,8	1	26	10
	(560144) МБОУ СОШ № 80	69	10,594	6	22	9
	(560167) МАОУ СОШ №100	107	12,72	3	29	13
	(560168) Православная гимназия №11	12	14,667	10	25	12
Ивдельский ГО	(430105) МАОУ СОШ № 7 г. Ивделя	12	13,5	9	26	12
	(430106) МКОУ СОШ № 11 г. Ивделя п. Оус	11	13,545	8	22	10
	(430101) МАОУ СОШ № 1 г. Ивделя	83	11,012	3	22	11
	(430107) МКОУ СОШ № 19 г. Ивделя п. Сама	5	11,4	8	14	12
	(430102) МАОУ СОШ № 2 г. Ивделя	37	11,378	4	23	11
	(430108) МКОУ СОШ № 21 г. Ивделя п. Екатерининка	2	8	7	9	7

	(430103) MAOY COШ 3 г Ивделя п Полуночное	25	13,52	8	23	13
Ирбитское MO	(110114) MOY «Зайковская COШ №1»	29	14,862	8	25	14
	(110118) MOY «Пьянковская OOШ»	6	15,167	11	19	15
	(110117) MOY «Осинцевская OOШ»	7	14,714	9	22	12
	(110116) MOY «Знаменская COШ»	17	11,294	7	16	11
	(110115) MAOY Зайковская COШ №2	16	11,375	5	18	11
	(110113) MOY «Киргинская COШ»	9	15,667	8	23	16
	(110119) MOY «Речкаловская COШ»	8	12,75	9	19	12
	(110110) MOY «Пионерская COШ»	57	13,474	4	28	13
	(110131) MOY «Гаевская OOШ»	13	14,846	8	22	14
	(110111) MOY «Дубская COШ»	13	13,692	11	24	13
	(110104) MOY «Ницинская OOШ»	6	12,5	8	22	10
	(110102) MOY «Рудновская OOШ»	5	19,8	14	26	19
	(110107) MOY «Горкинская COШ»	7	11,143	10	12	11
	(110101) MOY «Бердюгинская COШ»	18	9,667	2	20	8
	(110103) MOY «Ключевская COШ»	3	11,333	11	12	11
	(110106) MOY «Килачевская COШ»	14	15,5	11	23	15
	(110132) Филиал «Кирилловская OOШ» MOY «Речкаловская COШ»	1	15	15	15	15
	(110108) MOY «Стриганская OOШ»	9	9,556	6	12	10
	(110112) MAOY Черновская COШ	20	11,45	2	19	11
	(110105) MCOY Харловская COШ	5	10,2	6	14	10
(110130) MOY «Фоминская OOШ»	7	12,857	11	15	13	

Каменск-Уральский ГО	(450117) Средняя школа № 38	43	11,535	2	19	11
	(450113) Средняя школа № 31	37	13,297	8	26	13
	(450118) Средняя школа № 51	20	7	0	13	7
	(450122) МАОУ «Средняя школа № 17»	71	13,986	7	25	14
	(450121) Средняя школа № 1	46	14,022	4	26	13
	(450112) Средняя школа № 30	23	13,783	9	22	12
	(450108) Средняя школа № 16	63	12,857	8	25	13
	(450116) Средняя школа № 35	71	12,099	1	24	11
	(450102) Средняя школа № 3	37	14,649	8	26	13
	(450126) Кадетская школа Каменск-Уральский кадетский корпус	50	13,86	8	21	13
	(450129) Основная школа № 14	16	12,688	8	17	13
	(450105) Средняя школа № 7	37	13,162	6	24	12
	(450125) Средняя школа № 37	41	11,098	1	25	11
	(450119) Средняя школа № 40	97	14,495	4	28	14
	(450111) Средняя школа № 21	45	13,511	8	23	12
	(450101) Средняя школа № 2	22	8,545	1	15	9
	(450104) Средняя школа № 5	33	13,273	8	27	13
	(450106) Средняя школа № 11	9	11,444	7	17	11
	(450124) Средняя школа № 25	92	12,761	1	22	12
	(450123) Средняя школа № 22	95	14,853	6	31	13
	(450127) Лицей № 10	69	15,478	3	30	15
	(450128) Лицей № 9	48	16,354	8	30	15
	(450109) Средняя школа № 19	76	12,25	3	27	11
	(450115) Средняя школа № 34	123	14,293	3	28	13
	(450114) Средняя школа № 32	19	10	3	14	10
	(450201) Основная школа № 27	9	10	6	13	10
	(450130) Основная школа № 39	4	9	5	15	8
	(450107) Средняя	87	15,172	8	31	14

	школа № 15					
	(450103) Каменск-Уральская гимназия	85	13,259	4	28	13
	(450120) Средняя школа № 60	44	15,795	5	28	15
	(450110) Средняя школа № 20	45	12,911	4	25	13
Камышловский ГО	(460103) МАОУ «Школа № 3» КГО	104	12,712	3	26	12
	(460102) МАОУ «Школа №58» КГО	36	11,111	3	25	11
	(460101) МАОУ «Школа № 1» КГО	50	13,4	6	24	12
	(460104) МАОУ «Лицей № 5»	71	12,437	6	27	12
	(460105) МАОУ «Школа № 7» КГО	10	13,3	8	17	13
	(460106) МАОУ «Школа № 6» КГО	23	10,652	1	17	12
	Качканарский ГО	(481202) ГБПОУ СО «Качканарский горно-промышленный колледж»	23	10,304	4	16
(480102) МОУ СОШ № 3		38	12,026	9	24	12
(480105) МОУ СОШ имени К.Н. Новикова		46	13,587	2	24	13
(480107) МОУ ООШ №5		13	8,077	3	11	8
(480103) МОУ СОШ № 7		91	16,703	6	29	15
(480101) Школа №2		59	13,068	2	28	12
(480106) МОУ Лицей		77	13,221	8	31	12
(480104) МОУ Валериановская школа имени Героя Советского Союза А.В. Рогозина		20	12,45	5	25	11
Кировградский ГО	(490104) МАОУ СОШ №9	16	14,188	3	23	13
	(490103) МАОУ СОШ № 3	70	12,929	2	24	12
	(490106) МАОУ СОШ № 17	26	12,5	3	23	12
	(490105) МАОУ СОШ № 15	9	15,222	11	25	14
	(490101) МАОУ СОШ № 1	45	13,333	2	27	12
	(490102) МАОУ СОШ № 2	67	11,164	1	19	10

Кушвинский ГО	(530109) MAOY COШ пос Азиатская	6	13,833	8	22	12
	(530106) MAOY COШ №10	84	10,071	1	21	10
	(530108) MAOY COШ № 20	88	10,989	2	25	10
	(530103) MAOY COШ №3	61	8,016	0	20	8
	(530101) MAOY COШ № 1	113	11,124	1	23	11
	(530105) MAOY COШ № 6	86	13,302	4	24	13
Мальшевский ГО	(680101) MAOY COШ № 3	51	10,02	1	25	10
	(680102) MAOY COШ № 19 МГО	47	11,255	2	21	11
Махнёвское МО	(640107) МБОУ «Мугайская ООШ»	2	19	15	23	15
	(640108) Филиал МБОУ Мугайская ООШ - «Измоденовская ООШ»	3	13,333	12	14	14
	(640101) МБОУ «Махнёвская СОШ»	40	10,275	5	21	10
	(640102) МБОУ «Санкинская СОШ»	7	9,714	4	14	11
МО «Камышловский МР»	(130101) МКОУ Аксарихинская СОШ	6	8,833	2	15	8
	(130102) МКОУ Баранниковская СОШ	25	11,8	1	24	11
	(130108) МКОУ Октябрьская СОШ	9	10,778	4	22	9
	(130106) МКОУ Кочневская СОШ	7	10	4	16	11
	(130104) МКОУ Захаровская СОШ	8	10,125	5	13	10
	(130109) МКОУ Порошинская СОШ	53	12,245	0	31	12
	(130107) МКОУ Обуховская СОШ	27	12,407	4	25	11
	(130112) МКОУ Никольская ООШ	6	11,833	8	16	12
	(130105) МКОУ Квашнинская СОШ	12	9,417	2	16	10
	(130110) МКОУ Скатинская СОШ	32	14,031	8	26	12
	(130103) МКОУ Галкинская СОШ	7	13,857	9	19	14
	(130111) МКОУ Куровская ООШ	3	12,667	10	16	12
	(130113) МКОУ Ожгихинская ООШ	6	11,333	7	16	11

МО Алапаевское	(10110) МОУ «Невьянская СОШ»	7	16,429	13	22	15
	(10106) МОУ «Деевская СОШ»	18	11,889	8	20	11
	(10104) МОУ «Верхнесинячихин ская СОШ №3»	44	12,705	2	25	11
	(10107) МОУ «Кировская СОШ»	11	13	10	20	12
	(10103) МОУ «ВССОШ № 2»	43	12,442	8	21	12
	(10112) МОУ «Самоцветская СОШ»	10	13,1	9	20	11
	(10101) МОУ «Арамашевская СОШ»	16	13,625	8	24	11
	(10105) МОУ «Голубковская СОШ имени С. Устинова»	8	11,75	8	20	10
	(10113) МОУ «Ялунинская СОШ»	4	11,25	8	18	9
	(10111) МОУ «Останинская СОШ»	7	12,143	10	17	11
	(10102) Филиал МОУ «ВССОШ № 3» - Бубчиковская СОШ	8	13,5	10	26	12
	(10109) МОУ «Костинская СОШ»	15	11,133	8	18	11
	(10120) Филиал МОУ «ВССОШ № 2» - Нижнесинячихин ская ООШ	4	11	9	14	10
	(10121) Филиал МОУ «Костинская СОШ» - Клевакинская ООШ	6	10,167	9	11	10
	(10108) МОУ «Коптеловская СОШ»	14	10,429	7	16	10
	(10119) Филиал МОУ «Заринская СОШ» - Ясашинская ООШ	1	15	15	15	15
	(10118) МОУ «Заринская СОШ»	17	10,824	4	23	10
	МО Байкаловский МР	(50104) МАОУ Еланская СОШ	5	14,4	12	18
(50110) МКОУ Пелевинская ООШ		9	12,556	6	27	9
(50113) МКОУ Вязовская ООШ		4	17,25	14	21	16

	(50101) МАОУ «Байкаловская СОШ»	63	13,317	5	27	12
	(50109) МКОУ Нижне-Иленская СОШ	17	15,765	9	24	13
	(50107) МКОУ Чурманская ООШ	2	12	10	14	10
	(50102) МКОУ Баженовская СОШ	12	11,083	6	16	11
	(50103) МКОУ Городищенская СОШ	9	19,667	11	31	18
	(50106) МКОУ Ляпуновская СОШ	4	15,75	14	18	14
	(50105) МКОУ Краснополянская СОШ	6	15	9	28	12
	(50108) МКОУ Шадринская СОШ	10	11,6	6	18	11
МО город Алапаевск	(320111) МБОУ СОШ № 20	21	10,524	1	19	9
	(320103) МАОУ СОШ № 4	82	13,402	8	23	13
	(320106) МБОУ «СОШ № 10»	25	11,72	8	17	12
	(320102) МАОУ СОШ № 2	68	15,029	8	30	14
	(320105) МБОУ СОШ № 8	20	11,4	3	22	9
	(320104) МБОУ СОШ № 5	36	11,333	6	18	12
	(320110) МБОУ СОШ № 18	5	13,2	11	17	13
	(320109) МБОУ СОШ № 17	16	11,75	2	25	11
	(320107) МАОУ СОШ № 12	54	12,741	2	27	12
	(320108) МБОУ СОШ № 15	18	10,111	6	17	9
	(320101) МАОУ СОШ № 1	62	12,435	2	27	12
МО город Ирбит	(440102) МАОУ СОШ № 8	59	15,203	8	25	15
	(440103) МАОУ «Школа № 9»	55	15,673	8	28	14
	(440108) МБОУ «Школа № 3»	6	9,667	6	14	9
	(440101) МБОУ «Школа № 1»	37	12,703	6	24	12
	(440105) МАОУ «Школа № 13»	32	14,469	4	28	14
	(440106) МАОУ «Школа № 18»	46	13,283	7	27	12
	(440107) МАОУ «Школа № 10»	64	13,719	5	25	13
	(440109) МБОУ «Школа № 5»	2	13	12	14	12
МО Каменский	(120107) МКОУ	24	12,875	8	21	12

ГО	«Новоисетская СОШ»					
	(120103) МКОУ «Кисловская СОШ им. И.И. Гуляева»	4	12	10	14	12
	(120101) МАОУ «Бродовская СОШ»	32	12,125	8	22	12
	(120112) МКОУ «Травянская средняя школа»	16	12,938	8	25	11
	(121001) МКОУ «РВСОШ»	8	11,875	8	16	12
	(120111) МКОУ «Сосновская СОШ»	11	13,727	9	22	12
	(120105) МАОУ «Колчеданская СОШ»	16	11,125	8	18	10
	(120106) МКОУ Маминская СОШ	7	12,571	8	19	12
	(120110) МКОУ «Рыбниковская средняя школа»	8	16,375	8	23	17
	(120109) МАОУ «Покровская СОШ»	32	13,5	10	23	12
	(120102) МКОУ «Каменная средняя школа»	18	11,722	9	17	11
	(120108) МКОУ «Пироговская СОШ»	7	9,857	1	13	11
	(120113) МКОУ «Черемховская ООШ»	6	15,667	11	21	14
	(120104) МКОУ «Клевакинская СОШ»	9	13,556	9	20	14
	МО Красноуфимский округ	(140103) МАОУ «Бугальшская СОШ»	11	13,455	10	22
(140113) МКОУ «Сарсинская СОШ»		11	9,364	5	13	9
(140107) МАОУ «Нижеиргинская СОШ»		7	12,286	9	16	12
(140101) Филиал МАОУ «Приданниковская СОШ» - Александровская ООШ		4	11	9	14	10
(140102) МКОУ «Большеурышская СОШ»		5	14,6	11	23	13
(140104) МАОУ «Криулинская СОШ»		18	13,111	9	20	12
(140106) МАОУ «Натальинская СОШ»		10	11,4	7	15	11
(140105) МКОУ		7	13,143	10	16	13

	«Крыловская СОШ»					
	(140112) МКОУ «Саргаинская СОШ»	1	16	16	16	16
	(140111) МАОУ «Саранинская СОШ»	13	14,923	10	22	14
	(140109) МАОУ «Рахмангуловская СОШ»	7	12,429	9	14	13
	(140110) Филиал МАОУ «Бугалышская СОШ» - Усть-Машская ООШ	2	10	9	11	9
	(140128) Филиал МАОУ «Приданиковская СОШ» - Чувашковская ООШ	1	10	10	10	10
	(140108) МАОУ «Новосельская СОШ»	7	12,143	8	21	11
	(140117) МКОУ «Ювинская СОШ»	5	11,6	7	19	10
	(140115) МАОУ «Тавринская СОШ»	26	13,308	8	23	13
	(140116) МКОУ «Чатлыковская СОШ»	6	14,833	10	22	13
	(140114) МКОУ «Сызгинская ООШ»	6	11,667	9	17	9
	(140119) МКОУ «Ключиковская СОШ»	5	14	12	16	14
	(140118) МАОУ «Приданиковская СОШ»	17	15,529	9	25	15
МО поселок Уральский	(730101) МОУ «СОШ пос. Уральский»	21	11,952	3	21	11
Невьянский ГО	(150104) МБОУ СОШ № 4	44	9,955	2	17	10
	(150105) МБОУ СОШ № 5 г. Невьянска	82	14,915	4	29	14
	(150110) МБОУ СОШ село Аятское	13	10,846	8	16	10
	(150101) МБОУ СОШ № 1 Невьянского ГО	46	15,196	8	28	15
	(150107) МАОУ СОШ с. Быньги	31	11,548	3	18	12
	(150106) МАОУ СОШ п. Цементный	54	13,593	8	29	12
	(150112) МБОУ СОШ с. Конево	9	10,111	5	15	10
	(150111) МБОУ	9	13,111	9	17	14

	СОШ поселка Ребристый					
	(150108) МБОУ СОШ п. Аять	16	14,875	9	25	14
	(150103) МБОУ СОШ №3 НГО	27	10,963	8	17	11
	(150113) МБОУ ООШ п. Таватуй НГО	3	12,667	9	19	10
	(150102) МАОУ СОШ № 2	24	12,125	8	22	12
	(150109) МБОУ СОШ п Калиново	23	10,348	4	16	11
	(151001) Вечерняя школа НГО	14	10,143	7	12	10
Нижнесергинский МР	(160105) МАОУ СШ № 2 г. Михайловска	43	12,837	3	23	13
	(160111) МБОУ ЦО «Наследие» с. Акбаш	8	14,375	9	24	13
	(160126) МКОУ ООШ с. Старобухарово	4	12	10	15	10
	(160122) МКОУ ООШ № 6 пгт. Дружинино	9	13,222	10	21	12
	(160103) МКОУ СОШ № 3 г. Нижние Серги	6	15,667	8	24	14
	(160114) МКОУ СОШ д. Васькино	2	16	15	17	15
	(160118) МБОУ ЦО «Наследие» д. Урмикеево	11	6,455	0	15	8
	(160112) МБОУ ЦО «Наследие» с. Шокурово	5	13	8	24	11
	(160119) МКОУ СОШ с. Первомайское	6	11,667	9	13	12
	(160123) МБОУ ЦО «Наследие» д. Уфа-Шигири	4	10	8	11	10
	(160115) МКОУ СОШ с. Накоряково	6	11	8	12	12
	(160113) МКОУ СОШ п. Красноармеец	6	12,833	9	16	13
	(160116) МКОУ СОШ п. Ключевая	10	11,2	7	25	9
	(160101) МКОУ СОШ № 1 г. Нижние Серги	44	12,205	0	24	12
	(160109) МКОУ СОШ № 8 пгт. Атиг	32	9,844	0	24	10
	(160107) МКОУ СОШ № 4 г. Михайловска	9	13,111	9	16	13
	(160108) МКОУ	32	14,125	2	27	14

	СОШ №10 пгт. Верхние Серги					
	(160120) МКОУ ООШ №6 г. Нижние Серги	10	12,3	8	25	9
	(160117) МКОУ СОШ с. Кленовское	10	8,9	2	16	8
	(160102) МКОУ СОШ № 2 г. Нижние Серги	66	13,273	3	26	12
	(160110) МКОУ СОШ №13 Дружинино	11	12,727	8	23	10
	(160104) МАОУ СШ № 1 г. Михайловска	50	12,76	0	27	11
	(160121) МКОУ ООШ №11 пгт. Верхние Серги	24	14,167	5	25	12
Нижнетуринский ГО	(170107) МБОУ «Сигнальненская СОШ»	3	12	11	13	12
	(170109) МАОУ «НТГ»	64	14,406	9	24	13
	(170104) МАОУ НТГО «СОШ № 7»	35	11,457	0	23	11
	(170110) МБОУ «Платинская ООШ»	3	11,667	8	15	12
	(170102) МАОУ НТГО «СОШ № 2»	43	11,721	7	27	11
	(170103) МАОУ НТГО «СОШ № 3»	41	13,488	8	30	12
	(170101) МАОУ НТГО «СОШ № 1»	20	11,05	1	17	11
	(170105) МАОУ НТГО «ИСОШ»	51	12,255	2	24	12
Новолялинский ГО	(180103) МАОУ НГО «СОШ №4»	57	13,386	8	26	13
	(180109) МКОУ НГО «Лопаяевская ООШ»	2	9,5	8	11	8
	(180108) МКОУ НГО «Павдинская СОШ»	3	10	3	15	12
	(180101) МАОУ НГО «СОШ № 1»	38	12,526	2	23	12
	(180102) МБОУ НГО «СОШ №2»	24	10,75	0	15	11
	(180112) МБОУ НГО «ООШ №11»	12	8,25	1	14	9
	(180107) МКОУ НГО «Старолялинская СОШ»	1	18	18	18	18
	(180106) МАОУ НГО «СОШ № 12»	29	16,586	4	29	17

	(180111) МКОУ НГО «Шайтанская ООШ»	1	7	7	7	7	
	(180110) МКОУ НГО «Савиновская ООШ»	6	9,667	5	19	7	
	(180105) МБОУ НГО «СОШ № 10»	43	13,767	1	27	13	
Новоуральский ГО	(570105) МАОУ «СОШ № 49»	70	12,943	1	25	12	
	(570104) МАОУ «СОШ № 48»	77	12,026	3	26	12	
	(570113) МАОУ «Гимназия № 41»	108	15,898	8	27	15	
	(570106) МАОУ «СОШ № 54»	74	14,108	8	26	13	
	(570110) МАОУ «СОШ д. Починок»	13	11,769	1	23	11	
	(570111) МАОУ «СОШ № 57»	55	12,309	7	22	11	
	(570108) МАОУ «Лицей № 56»	73	19,151	8	31	19	
	(570112) МАОУ «Лицей № 58»	69	15,435	8	28	15	
	(570101) МАОУ «СОШ № 40»	110	13,255	2	30	12	
	(570103) МАОУ «СОШ № 45»	52	12,731	8	19	13	
	(570109) МАОУ «СОШ с. Тарасково»	9	14,556	8	22	15	
	(570114) МАОУ «Гимназия»	50	19,24	8	29	20	
	(570201) МАОУ «Школа-интернат № 53»	35	11,771	8	18	12	
	Полевской ГО	(590103) МАОУ ПГО «СОШ № 13 с УИОП»	69	14,304	1	27	14
		(590108) МБОУ ПГО «СОШ № 20»	71	12,296	3	25	12
(590106) МБОУ ПГО «СОШ № 17»		57	12,123	4	22	11	
(590109) МАОУ ПГО «Политехнический лицей №21 «Эрудит»		94	13,564	5	28	12	
(590117) МБОУ ПГО «ООШ с. Курганово»		3	9	6	11	10	
(590110) МБОУ ПГО «СОШ п. Зюзельский»		10	11,5	6	15	11	
(590116) МБОУ ПГО «Школа с. Косой Брод»		12	12,167	8	18	11	
(590105) МБОУ		24	8,333	2	15	8	

	ПГО «СОШ № 16»					
	(590107) МБОУ ПГО «СОШ № 18»	72	11,653	2	23	11
	(590118) МБОУ ПГО «ООШ пос. Станционный-Полевской»	7	11,429	2	21	11
	(590104) МБОУ ПГО «СОШ № 14»	71	14,408	2	31	13
	(590111) МБОУ ПГО «СОШ с. Полдневая»	13	11,154	8	18	10
	(590102) МАОУ ПГО «СОШ № 8»	126	11,825	1	31	11
	(590115) МБОУ ПГО «ООШ с. Мраморское»	6	12,5	10	15	12
	(590113) МАОУ ПГО «СОШ-Лицей № 4 «Интеллект»	72	15,097	8	30	14
	(590101) МБОУ ПГО «СОШ № 1» имени Героя Советского Союза Н.В. Кологойды	21	10,524	4	19	10
Пышминский ГО	(200109) МБОУ ПГО «Первомайская ООШ»	7	11	6	17	9
	(200104) МБОУ ПГО «Четкаринская СОШ»	20	10,95	2	16	11
	(200107) МБОУ ПГО «Ощепковская СОШ»	39	10,795	0	22	10
	(200103) МБОУ ПГО «Печеркинская СОШ»	20	11,45	3	21	11
	(200102) МБОУ ПГО «Трифоновская СОШ»	3	2,333	0	5	2
	(200106) МБОУ ПГО «Боровлянская СОШ»	11	13,455	9	26	12
	(200101) МБОУ ПГО «Пышминская СОШ»	71	11,986	7	25	11
	(200105) МБОУ ПГО «Черемышская СОШ»	16	11,625	2	21	12
	Режевской ГО	(220116) МБОУ ООШ № 28	1	8	8	8
(220103) МБОУ СОШ № 3		37	13,784	9	23	13

	(220104) МБОУ СОШ № 4	24	9,958	3	17	9
	(220102) МАОУ СОШ № 2	84	11,119	2	31	11
	(220114) МБОУ СОШ № 46	7	11	8	15	11
	(220105) МБОУ СОШ № 5	38	11,895	5	21	12
	(220108) МАОУ СОШ № 10	50	11,24	2	24	11
	(220101) МБОУ СОШ № 1	43	13,977	1	25	13
	(220115) МБОУ ООШ № 8	5	10,2	3	13	13
	(220106) МБОУ СОШ № 7	47	13,128	8	23	12
	(220110) МБОУ СОШ № 23	10	14,2	8	24	13
	(220111) МБОУ ООШ № 27	4	8,75	7	11	8
	(220109) МБОУ СОШ № 13	16	12,813	8	23	12
	(220107) МБОУ СОШ № 9	8	16,25	2	24	15
	(220112) МБОУ СОШ № 30	7	12,286	5	23	11
	(220113) МАОУ СОШ № 44	68	12,176	6	22	11
Североуральский ГО	(600102) МАОУ «СОШ № 2»	8	12,375	8	16	12
	(600103) МАОУ СОШ № 8	75	12,853	3	24	12
	(600108) МАОУ «СОШ №15»	15	11,2	7	22	11
	(600107) МАОУ «СОШ № 14»	45	10,622	0	18	10
	(600105) МАОУ СОШ № 11	68	12,441	4	26	12
	(600104) МАОУ СОШ № 9	58	12,793	2	21	13
	(600106) МАОУ «СОШ № 13»	43	12,395	5	22	12
	(600111) МАОУ «ООШ № 4»	2	12	10	14	10
	(600101) МАОУ СОШ №1	60	13,167	8	30	12
Серовский ГО	(610108) МБОУ СОШ № 21	14	10,429	3	16	10
	(610113) МБОУ СОШ п. Красноглинный	5	10,8	10	13	10
	(610120) МБОУ ООШ с. Филькино	21	12,048	9	18	11
	(610114) МБОУ СОШ п. Красноярка	9	9,889	3	18	11
	(610112) МБОУ СОШ с. Андриановичи	18	9,556	1	18	11
	(610119) МБОУ ООШ № 26	19	12,947	9	17	13

	(610103) MAOY COШ № 13	79	11,076	1	23	11
	(610107) MAOY COШ № 20	67	11,925	2	27	11
	(610115) MAOY COШ № 1 C УИОП «Полифорум»	110	13,418	3	28	13
	(610109) MAOY COШ № 22	113	10,531	0	23	10
	(610301) Кадетская Ш-И	24	13	4	20	13
	(610102) MBOY COШ № 11	39	10,179	1	20	10
	(610106) MBOY COШ № 19	25	13,32	8	26	13
	(610104) MAOY COШ № 14	108	13,407	3	28	11
	(610110) MAOY COШ № 27	84	13,56	5	25	13
	(610105) MAOY COШ № 15	47	10,128	2	17	10
	(610116) MBOY COШ № 23	39	10,923	4	19	11
	(610701) ГБОУ СО «Серовская школа - интернат»	9	9	4	14	9
	(610501) ГБОУ СО «Серовская школа-интернат»	3	6,333	0	11	8
	(610118) MBOY COШ № 9	21	10,952	2	19	11
Слободо-Турицкий МР	(240103) MCOY «Ницинская СОШ»	9	10,111	5	14	11
	(240102) MAOY «Слободо-Туринская СОШ № 2»	32	11,5	3	24	11
	(240108) MCOY «Куминовская ООШ»	5	10,8	5	20	10
	(240111) MCOY «Храмцовская ООШ»	2	8,5	8	9	8
	(240104) MCOY «Усть-Ницинская СОШ»	5	12	6	21	11
	(240110) MCOY «Ермаковская ООШ»	2	15,5	14	17	14
	(240105) MAOY «Краснослободская СОШ»	6	10	6	12	10
	(240112) MAOY «Сладковская СОШ»	13	12,231	8	20	11
	(240106) MCOY «Липчинская СОШ»	5	11,4	8	17	10
	(240101) MCOY «Слободо-Туринская СОШ»	32	9,813	0	22	10

	№ 1»					
	(240107) МКОУ «Решетниковская ООШ»	7	12,286	8	17	13
Сосьвинский ГО	(230103) МБОУ СОШ № 2 п. Восточный	10	8,8	4	16	7
	(230101) МБОУ СОШ № 1 им. Героя РФ Романова В В	44	12,659	2	23	13
	(230105) МБОУ СОШ с. Кошай	5	11	10	13	11
	(230102) МБОУ СОШ № 1 п. Восточный	21	11,238	3	20	11
	(230104) МБОУ СОШ № 4 пгт Сосьва	23	10,565	4	16	10
	(230106) МБОУ СОШ село Романово	4	11,75	9	18	10
	Сысертский ГО	(250102) МАОУ СОШ № 3	39	11,103	8	17
(250103) МАОО СОШ № 5		65	12,508	5	26	11
(250117) МАОУ ООШ № 35		14	10,143	2	18	10
(250109) МАОУ СОШ № 16		11	12	8	25	11
(250104) МАОУ СОШ № 6		53	14,396	7	31	13
(250116) МАОУ ООШ № 30		21	13,905	9	17	14
(250111) МАОУ СОШ № 19		5	13,2	8	23	11
(250120) МАОУ ООШ № 15		19	12,368	5	22	13
(250108) МАОУ СОШ № 10		16	12,625	8	17	13
(250101) МАОУ СОШ № 2		60	10,833	8	24	10
(250106) МАОУ СОШ № 8		37	12,595	8	22	12
(250105) МАОУ СОШ № 7		53	11,528	0	23	12
(250107) МАОУ СОШ № 9		23	11,261	1	23	11
(250112) МАОУ СОШ № 23		94	13,681	0	27	13
(250110) МАОУ СОШ № 18		38	13,026	3	21	13
(250118) МАОУ ООШ № 11		26	15,615	9	23	15
(250301) ГБОУ СО КШИ «СКК им. М.В. Банных»		50	11,18	4	18	11
(251001) МАОУ ВСОШ		40	7,15	1	13	8
(250121) МАОО СОШ № 1		82	13,207	2	28	12

Таборинский МР	(260104) МКОУ «Оверинская ООШ»	3	11	10	12	11
	(260101) МКОУ «Таборинская СОШ»	20	13,1	5	23	11
	(260106) МКОУ «Пальминская ООШ»	3	11,333	8	13	13
	(260105) МКОУ «Озерская ООШ»	1	8	8	8	8
Тавдинский ГО	(270106) МАОУ СОШ № 18	50	12,9	8	22	12
	(270113) МАОУ - ООШ № 8	7	10	8	13	10
	(270109) МКОУ ООШ п. Карабашка	1	13	13	13	13
	(270110) МКОУ СО школа с. Кошуки	6	15,333	9	22	14
	(270104) МАОУ СОШ №9	59	12,678	2	22	13
	(270108) МКОУ ООШ с. Городище	7	9,857	8	12	10
	(270107) МАОУ СОШ п. Азанка	8	10,625	9	12	10
	(270119) МКОУ ООШ д. Ленино	4	12,5	9	16	12
	(270122) МКОУ ООШ с. Крутое	2	10	9	11	9
	(270103) МАОУ СОШ № 7	85	13,976	8	25	14
	(270102) МАОУ - СОШ № 2	42	11,976	8	20	12
	(270115) МАОУ ООШ № 14	16	14,5	8	20	14
	(270101) МАОУ СОШ № 1	44	12,818	8	21	11
	(270105) МАОУ СОШ № 11	24	12,292	9	17	12
	(270121) МКОУ ООШ д. Увал	3	11	10	12	11
Талицкий ГО	(280113) МКОУ «Смолинская СОШ»	7	12,143	8	17	11
	(280107) МКОУ «Кузнецовская СОШ»	6	11	6	17	9
	(280114) МКОУ «Пионерская СОШ»	21	12,238	8	25	11
	(280104) МКОУ «Троицкая СОШ № 50»	28	13,393	8	22	13
	(280108) МКОУ Буткинская СОШ	24	13,042	5	24	12
	(280105) МКОУ «Талицкая СОШ № 55»	54	11,556	4	27	10
	(280110) МКОУ «Еланская СОШ»	3	13,333	10	15	15

	(280126) МКОУ «Талицкая ООШ № 8»	7	12,571	10	15	13
	(280127) МКОУ «Талицкая ООШ №2»	9	13,778	10	17	14
	(280121) МКОУ «Беяковская ООШ»	4	11,5	9	14	11
	(280128) МКОУ «Завьяловская ООШ»	6	10,833	8	13	10
	(280111) МКОУ «Басмановская СОШ»	11	12	5	19	12
	(280101) МКОУ Талицкая СОШ № 1	46	15,348	8	29	14
	(280123) МКОУ Мохирёвская ООШ	5	10,4	9	13	9
	(280122) МКОУ «Вишняевская ООШ»	4	12,25	10	16	11
	(280118) МКОУ «Троицкая СОШ № 62»	15	12,533	8	20	12
	(280103) МКОУ «Троицкая СОШ № 5»	78	10,615	0	24	10
	(280106) МКОУ Вновь-Юрмытская СОШ	12	11,833	6	22	10
	(280109) МКОУ Яровская СОШ	10	10,9	5	16	10
	(280117) МКОУ «Талицкая СОШ №4»	47	10,745	2	21	10
	(280124) МКОУ «Казаковская ООШ»	10	11,7	8	18	11
	(280116) МКОУ «Чупинская СОШ»	6	11,167	9	14	10
	(280112) МКОУ «Нижнекатарачская СОШ»	5	16,4	13	21	16
	(280115) МКОУ «Горбуновская СОШ»	8	12,5	7	18	12
Тугулымский ГО	(290104) МАОУ Тугулымская СОШ № 26	41	11,146	3	17	11
	(290108) МБОУ Яровская СОШ №30	3	17	10	21	20
	(290109) МАОУ Ошкуковская СОШ № 31	14	10,786	8	19	10
	(291001) МБОУ Тугулымская ВСОШ	18	4,389	0	10	3
	(290101) МБОУ Заводоуспенская СОШ № 23	10	10,1	2	17	10

	(290112) МБОУ Гилёвская ООШ № 19	6	13	9	21	11
	(290105) МБОУ Ертарская СОШ № 27	4	9,5	8	11	9
	(290115) МБОУ Ядрышниковская ООШ № 22	6	11,333	9	13	11
	(290107) МАОУ Верховинская СОШ № 29	20	10,6	1	15	11
	(290113) МБОУ Зубковская ООШ № 20	3	13,333	11	16	13
	(290106) МБОУ Двинская СОШ № 28	5	12,8	10	17	12
	(290102) МАОУ Луговская СОШ № 24	22	12,364	7	25	12
	(290103) МБОУ Юшалинская СОШ № 25	33	11,545	2	27	11
Туринский ГО	(300104) МАОУ ООШ № 4	19	8,474	3	14	8
	(300101) МАОУ СОШ №1 г. Туринска	48	13,563	5	24	12
	(300102) МАОУ СОШ № 2	60	11,4	0	29	11
	(300103) МАОУ СОШ № 3	54	13	5	27	12
	(300114) МАОУ Коркинская СОШ	4	10,25	9	12	10
	(300112) МАОУ Усениновская СОШ	4	9,5	8	11	8
	(300108) МАОУ Благовещенская СОШ	6	12,5	9	17	11
	(300110) МАОУ Фабричная СОШ	11	11,545	8	18	10
	(300111) МАОУ Шухруповская ООШ	7	11,143	8	15	10
	(300107) Городищенская СОШ	9	11,444	3	19	11
	(300113) МАОУ Чукреевская средняя общеобразовательная школа	8	15	8	22	14
	(300109) МАОУ Липовская СОШ	5	9,2	3	13	9
	(300106) МАОУ Ленская СОШ	5	13,2	9	23	11
	(300105) МАОУ Леонтьевская СОШ	4	9,5	6	12	9
Шалинский ГО	(310106) Филиал МБОУ «Шамарская СОШ № 26» -	4	15	10	23	12

	«Платоновская СОШ»					
	(310101) Филиал МБОУ «Шалинская СОШ № 45» - «Чусовская СОШ»	7	14,286	8	21	14
	(310110) Филиал МБОУ «Шалинская СОШ № 45» - «Сылвинская СОШ»	10	15,6	10	25	12
	(310113) Филиал МБОУ «Шалинская СОШ № 45» - «Илимская ООШ»	10	10,6	8	14	10
	(310107) Филиал МБОУ «Шамарская СОШ №26» - «Горная СОШ»	13	12,538	2	25	11
	(310104) МБОУ «Шалинская СОШ № 90»	26	14,192	5	22	13
	(310109) Филиал МБОУ «Шалинская СОШ № 90» - «Саргинская СОШ»	13	11,769	5	19	11
	(310102) МБОУ «Шамарская СОШ № 26»	35	9,371	4	15	10
	(310111) МБОУ «Колпаковская СОШ»	12	14,583	9	27	13
	(310105) Филиал МБОУ «Шамарская СОШ №26» - «Рощинская СОШ»	13	13,923	4	26	10
	(310108) Филиал МБОУ «Шалинская СОШ № 90» - «Вогульская СОШ»	7	8,571	2	16	9
	(310103) МБОУ «Шалинская СОШ №45»	41	12,415	8	22	12

Информация по "пустым" работам

Вариант	Всего работ варианта	Из них пустых
10023	1614	1227
10849	1567	1206
11662	1514	1173
12485	1466	1127

90025	6895	3161
90841	6895	3018
91664	6811	3125
92487	6760	3131
93309	6721	3212
94122	6771	3058

2.3.3. Содержательный анализ выполнения заданий КИМ ОГЭ

- *Приводятся выявленные сложные для участников ОГЭ задания, указываются их характеристики, разбираются типичные ошибки, анализируются возможные причины получения выявленных типичных ошибочных ответов и путей их устранения в ходе обучения школьников предмету в регионе*

Задания на «Уметь выполнять вычисления и преобразования, уметь использовать приобретённые знания и умения в практической деятельности и повседневной жизни, уметь строить и исследовать простейшие математические модели», объединяющие задачи с

№№ 1-5 решены неважно, если с первыми двумя учащиеся 9-х классов справились неплохо 93,8 и 75,4% соответственно, то процент решаемости следующих задач было довольно низким, если для задания № 3 он стал 40,6%, то № 4 и 5 всего 27,4% и 10,3% соответственно. Особенно хочется отметить, что если учащиеся с высокобалльными оценками («4» и «5») в целом с этими задачами справились неплохо, имеющие правильные ответы не ниже 53%; то ученики с оценкой «3» получили не более 32,6% за 3-е задание, ещё меньше за задание № 4 – 19% и совсем мало за задание № 5 около 5,1%. Что касается учащихся с «неудами», то решаемость ими заданий № 3-5 была совсем низкой, довольно простую 3-ю задачу смогли решить только 9,9%, задание № 5 чуть больше 1,3%. Такой процент решаемости объясняется низкой культурой учащихся по вычитыванию условия, невнимательностью, возможно слабой подготовкой в практических навыках округления ответов.

Отметим также довольно низкую успеваемость по решению заданий: № 8 о вычислении значения рациональной дроби, содержащую степень числа – 42,7% по региону, № 12 о применении практической формулы для вычислений – 50% ровно, № 14 текстовая задача на использовании прогрессии – 43,3% по области. Стоит отметить, что в группе «отличников» очень высок процент решаемости этих задач, в среднем составляет больше 93% для № 8 и 12 и всего 66% для задания № 14, что немного удивительно, учитывая простоту данной задачи. В остальных группах, например учащихся с оценками «4» и «3» процент решаемости по заданиям был 69% и 38% для задачи № 8, 84% и 45% для задачи № 12, 57% и 43% для задачи № 14 соответственно. Как и ожидалось, хуже всех справились «двоечники», у которых процент успеваемости по задачам № 8 и 12 был чуть больше 8% и только для № 14 немного не дотянул до 19%, что говорит о том, что понятие прогрессий некоторые из них не знают.

Что касается задач из модуля «Геометрия» части 1, то только задание № 16 о соотношении стороны треугольника и описанной окружности вызвало у учащихся затруднение, с которым в Свердловской области справились 38,6% учеников, с остальными заданиями этого блока №№ 15, 17-19 процент решаемости довольно неплохой и колеблется около 80% для задач 15 и 17, где-то 61-62% для заданий № 18 и 19. Конечно падение процентов по последним двум задачам дали работы «двоечников», имеющие по ним успеваемость 18% и 27,7% соответственно. В целом заметим, что основы геометрии (аксиомы, теоремы, свойства) ученики 9-х классов знают, правда не в достаточно хорошем объеме.

Из заданий с развернутым ответом 2-й части постоянно из года в год плохо решаются задача № 22 с параметром, с которой всего 2% учащихся справились, получив полный балл, причем даже среди «отличников» процент не высок и составляет где-то 30%, у «двоечников» и

«троечников» он равен 0%. Также можно выделить задания № 24 и 25 из модуля «Геометрия», где процент решаемости составил 4,2% и 1,4% соответственно, который в основном обеспечен учениками с оценкой «5», для остальных групп выпускников он не превышал 4,4% (у «четверочников») и практически равен 0% для групп с «3» и «2», впрочем задания с развернутым ответом по геометрии всегда считались самыми сложными по ОГЭ на протяжении уже достаточного количества лет.

○ ***Соотнесение результатов выполнения заданий с учебными программами, УМК и иными особенностями региональной/муниципальной систем образования***

Формирование функциональной (математической) грамотности является актуальной задачей системы образования, выходящей за рамки курса математики. Поэтому, нельзя говорить о достаточности УМК по алгебре или геометрии по отношению к задачам 1-5 КИМ ОГЭ. Кафедра математики и РЦОИ и ОКО ГАОУ ДПО СО ИРО провели для учащихся 9 классов диагностическую контрольную работу с целью текущего мониторинга образовательных результатов. При разработке заданий особое внимание было уделено заданиям 1-5. Учащимся были предложены различные варианты заданий, была получена статистика по их решаемости и разработаны адресные рекомендации для различных категорий учащихся. Это позволило существенно повысить решаемость заданий ОГЭ, особенно 1-5.

Все УМК по алгебре из Федерального перечня являются вполне достаточными для достижения учащимися высоких результатов на ОГЭ.

В области очень широко используется УМК по геометрии авторов Атанасяна Л.С., Бутузова В.Ф., Кадомцева С.Б. и др. (№ 1.1.2.4.3.1.1). Учебник был написан авторами задолго до ЕГЭ и ОГЭ и является недостаточным для успешной подготовки к ОГЭ по математике на высоком уровне.

УМК по геометрии Мерзляка А.Г., Полонского В.Б., Якира М.С. (№ 1.1.2.4.3.5.3) является вполне достаточным для успешной сдачи ОГЭ. Школы, работавшие по этому УМК показали очень неплохие результаты. Лучше всего использовать этот УМК параллельно УМК этих авторов по алгебре. (№ 1.1.2.4.2.7.3)

УМК по геометрии Смирнова В.А. и Смирновой И.М. (№ 1.1.2.4.3.10.3) вполне достаточен, но в области используется мало. Учебник написан авторами недавно и не все педагоги с ним знакомы.

2.3.4 Выводы об итогах анализа выполнения заданий, групп заданий

○ ***Перечень элементов содержания / умений и видов деятельности, усвоение которых всеми школьниками региона в целом можно считать достаточным.***

Так как считается, что программа по математике успешно освоена, когда не менее 60% выпускников 9-х классов справляются с заданиями по теме, то выделим следующие умения и виды деятельности с которыми справилось большинство учеников, а именно:

- 1) Некоторые задачи из раздела «Уметь выполнять вычисления и преобразования, уметь использовать приобретённые знания и умения в практической деятельности и повседневной жизни, уметь строить и исследовать простейшие математические модели», где решаемость по региону была выше 75% (Задания № 1-2).
- 2) Задания № 6-7 из раздела «Уметь выполнять вычисления и преобразования», по которым также имеются хорошие результаты с высокими процентами в районе 71% и 86% соответственно.
- 3) Задание № 10 так называемая задача о вычислении вероятности случайного события вполне неплохо освоена учащимися, показавшими 75,5% правильных ответов.
- 4) Задание № 11 раздела «Уметь строить и читать графики функций» имеет достаточно высокий процент решаемости, который равен 67%.

- 5) В целом простые задания раздела «Уметь выполнять действия с геометрическими фигурами, координатами и векторами» показали хороший процент усвоения программы и не опускались для задач из 1-й части базового уровня 61,7%.

- ***Перечень элементов содержания / умений и видов деятельности, усвоение которых всеми школьниками региона в целом, школьниками с разным уровнем подготовки нельзя считать достаточным.***

Вместе с тем, стоит отметить несколько видов заданий, с которыми большинство учащихся либо не справилось вовсе, либо знания, продемонстрированными ими нельзя считать достаточными:

- 1) В целом с заданиями из «Уметь выполнять вычисления и преобразования, уметь использовать приобретённые знания и умения в практической деятельности и повседневной жизни, уметь строить и исследовать простейшие математические модели» справляются достаточно мало учеников, особенно связанными с приближенными вычислениями (округление), успеваемость в среднем составляет 27%.
- 2) Задания № 9 и 13 из «Уметь решать уравнения, неравенства и их системы», успеваемость по которым составляет порядка 56%, что немного ниже даже в сравнении с предыдущими годами (2018-2019 гг.)
- 3) Задания с развернутым ответом из 2-й части модуля «Алгебра» с повышенным уровнем сложности также имеют низкий уровень решаемости, что из раздела «Уметь выполнять преобразования алгебраических выражений, решать уравнения, неравенства», где 12,2% учеников получили максимальный балл (задача № 20), так и задание № 21 из «Уметь выполнять преобразования алгебраических выражений, решать уравнения, неравенства и их системы; строить и читать графики функций, строить и исследовать простейшие математические модели», справились с которым только 11,2% выпускников.
- 4) Что касается заданий из модуля «Геометрия» 2-й части, то правильное решение самой простой из них с № 23 имеют 11,7% учеников, что однозначно показывают слабое освоение раздела «Уметь выполнять действия с геометрическими фигурами, координатами и векторами».

- ***Выводы о существенности вклада содержательных изменений (при наличии изменений) КИМ, использовавшихся в регионе в 2021 году, относительно КИМ прошлых лет.***

Можно признать, что значительное увеличение количества работ с неудовлетворительной оценкой в первую очередь обусловлено некоторыми изменениями в структуре КИМ ОГЭ по математике, использовавшимися в Свердловской области в 2021 г. Так как специфика заданий с №№ 1-5 далеко ещё не во всех выпускных классах прошла хорошую апробацию, не всеми учителями достаточно хорошо освоена методика по решению практических заданий с применением математических моделей, также имеются проблемы с развитием функциональной грамотности учащихся.

- ***Выводы о вероятных причинах затруднений и типичных ошибок обучающихся субъекта Российской Федерации***

Выделим несколько причин, вызвавшие у обучающихся региона затруднения при выполнении заданий по математике:

- 1) Следует отметить, что слабым звеном учащихся остается геометрия и применение современных технологий обучения ориентируют школьника на получение ответа, а не на его обоснование не способствуют развитию математического мышления ученика.

- 2) Дистанционная форма обучения, введенная весной 2020 года, а также частично продолженная в начале учебного 2020-21 года из-за ограничений в целях минимизации распространения коронавирусной инфекции показала неготовность и учителей, и учеников к новым формам обучения.
- 3) Низкий процент решаемости заданий 2-й части с развернутым ответом, которые реально проверяют знания обучающихся по алгебре и геометрии показывают незаинтересованность участников ОГЭ именно в решении таких задач из-за низких баллов по их оцениванию (максимально 2 балла), при этом сложность их в сравнении с простыми базовыми задачами значительно выше.

2.4. Меры методической поддержки изучения учебного предмета в 2020-2021 г.г. на региональном уровне

Таблица 1

№	Дата	Мероприятие (указать тему и организацию, проводившую мероприятие)
1.	20.11.2020	Вебинар «Актуальные проблемы преподавания математики», ГАОУ ДПО СО «ИРО»
2.	01.02-12.02.2021, 15.03-26.03.2021, 05.04-16.04.2021	ДПП «Педагогика и методика преподавания отдельных учебных предметов и дисциплин в образовательной организации», обучение с использованием ДОТ, Вариативный модуль Математика, НТФ ГАОУ ДПО СО «ИРО»
3.	16.11-18.11.2020	ДПП «Формирование предметных и метапредметных результатов освоения основной образовательной программы по предмету Математика», ГАОУ ДПО СО «ИРО»
4.	23.09.20-25.09.2020 23.03-26.03.2021	ДПП «Методы работы с учащимися, испытывающие затруднения в усвоении базовых математических понятий», ГАОУ ДПО СО «ИРО»
5.	12.05.2021	Вебинар «Методы работы с учащимися, испытывающие затруднения в усвоении базовых математических знаний», ГАОУ ДПО СО «ИРО»
6.	23.04.2021	Вебинар «Стратегия подготовки к ГИА по математике», ГАОУ ДПО СО «ИРО»
7.	06-09.04. 2021 11-14.05. 2021	ДПП «Содержание и методика подготовки школьников к государственной итоговой аттестации в форме ОГЭ, ЕГЭ по математике в соответствии с требованиями ФГОС общего образования», ГАОУ ДПО СО «ИРО»
8.	24.02.-05.03.2021 14.04-28.04.2021 28.04-13.05.2021	ДПП «Содержание и методика преподавания геометрии в школе. Планиметрия. Стереометрия», ГАОУ ДПО СО «ИРО»
9.	1.12.20-3.12.2020 13.04-16.04.2021	ДПП «Методика преподавания теории вероятностей в 9-11 классах», ГАОУ ДПО СО «ИРО»

2.5. Рекомендации для учителей по совершенствованию организации и методики преподавания учебного предмета

2.5.1 С целью существенного улучшения качества математической подготовки обучающихся в образовательных учреждениях области на основе выявленных типичных затруднений и ошибок необходимо:

При работе со всеми обучающимися учителям рекомендуется:

- 1) широко использовать в практике подготовки к ГИА-9 по математике открытые банки заданий (www.fipi.ru), которые позволят познакомить обучающихся с особенностями и содержанием экзаменационных задач;
- 2) проработать стратегию выполнения экзаменационной работы, обратить внимание,

прежде всего, в части преодоления минимального порога;

3) проработать четкие подходы к решению текстовых задач, включающих в себя построение математической модели, её решение и интерпретацию полученного результата;

4) на уроках и при самостоятельной работе уделять больше внимания доказательной части заданий, особенно геометрических задач;

5) уделять внимание организационной и психологической подготовке обучающихся к экзамену.

Рекомендации руководителям методических объединений:

1) в рамках работы по повышению квалификации учителей указать пути повышения качества уроков математики, эффективности преподавания предмета;

2) организовать проведение практических занятий, открытых уроков, обучающих семинаров по данной проблематике с участием наиболее опытных педагогов с целью распространения лучших практик преподавания математики в школе;

3) довести до учителей АТЕ информацию об актуальных программах повышения квалификации, проводимых Институтом Развития Образования Свердловской области.

2.5.2. При работе с учащимися со слабой подготовкой все ещё остается актуальной задачей развитие таких навыков и умений:

1) умение понимать и читать текст задачи, особенно если он большой;

2) умение пользоваться справочным материалом;

3) умение вычитывать свое решение, находить возможные недостатки и ошибки;

4) умение распределять время на весь период экзамена в течении всех 235 минут.

При работе с одаренными обучающимися, а также в школах и классах с углубленным изучением математики:

1) проработать порядок оформления заданий второй части, отработать навыки математически грамотно и ясно записывать решения, приводя при этом необходимые пояснения и обоснования;

2) уделить особое внимание осознанности и прочности усвоения алгоритмов применения тех или иных методов решения задач как алгебраических, так и геометрических;

3) обратить внимание на различные методы решения задач повышенной сложности, таких как некоторых текстовых заданий, задач с параметром, сложных параметрических заданий.

Рекомендации руководителям общеобразовательных организаций:

1) реализовывать принципы дифференцированного обучения (в т. ч. предоставлять возможность углубленного изучения предмета, выбора элективных предметов по математике обучающимся, планирующим в перспективе сдавать экзамен ЕГЭ по математике);

2) оснастить образовательные организации соответствующими составляющими материально-технической базы, необходимыми для полноценного обучения математике, обновление комплекта методического обеспечения, в т. ч. и в цифровом формате;

3) проанализировать итоги ГИА-9 в образовательной организации, организовать участие учителей школ в работе семинаров (вебинаров), проводимых по программам ГАОУ ДПО СО «ИРО».

2.5.3. Адрес публикации на информационных интернет-ресурсах ОИВ (подведомственных учреждений) в неизменном или расширенном виде приведенных рекомендаций по совершенствованию преподавания учебного предмета для всех обучающихся, а также по организации дифференцированного обучения школьников с разным уровнем предметной подготовки

www.irro.ru (официальный сайт ГАОУ ДПО «Институт развития образования» Свердловской области);

<https://gia66.ru> (сайт просмотра результатов ГИА в информационно-телекоммуникационной сети «Интернет» в личных кабинетах обучающихся (ссылка «рекомендации»)).

СОСТАВИТЕЛИ ОТЧЕТА:

Наименование организации, проводящей анализ результатов ОГЭ по математике 2021 г.
ГАОУ ДПО «Институт развития образования» Свердловской области

<i>Ответственный специалист, выполнявший анализ результатов ГИА-9 по математике</i>	<i>ФИО, место работы, должность, ученая степень, ученое звание</i>	<i>Принадлежность специалиста к региональной ПК по предмету (при наличии)</i>
	Белослудцев Олег Анатольевич, зав. кафедрой математики и информатики ГАОУ ДПО СО «ИРО»	Председатель предметной комиссии (ГИА-9) Свердловской области по математике
<i>Специалисты, привлекаемые к анализу ГИА-9 по математике</i>	Соловьянов Вадим Борисович, старший преподаватель кафедры математики и информатики ГАОУ ДПО СО «ИРО»	Старший эксперт предметной комиссии Свердловской области (ГИА-9) по математике